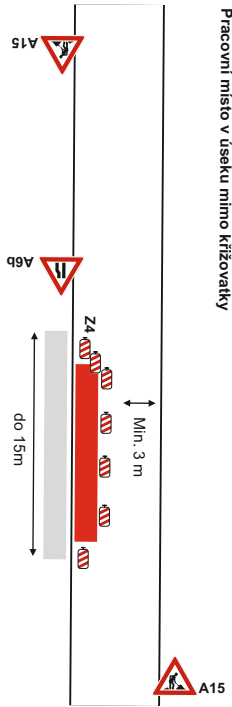


■ jáma pro protlak
 bude ohraničena oplocením + Z4
 přístup k nemovitostem bude zajištěn



Detail

Pracovní místo v úseku mimo křižovatk



ZU U Vrby, Slušovice - oprava vodovodu, bez podélného výkopu 23 x montážní jáma pro protlak, přípojky,		<p> Mana s.r.o. ČSN EN ISO 9001-2001 Prov.: Bilanská 1934 767 01 Kroměříž Mob.tel.: 608 777 491 www.manadz.cz E-mail: radimmana@seznam.cz </p>
Žadatel : Stavby a zemní práce, Petr Bětík	Místo : Slušovice Obec : Slušovice	
Datum : 6.2.2025		Zpracoval: Radim Mana