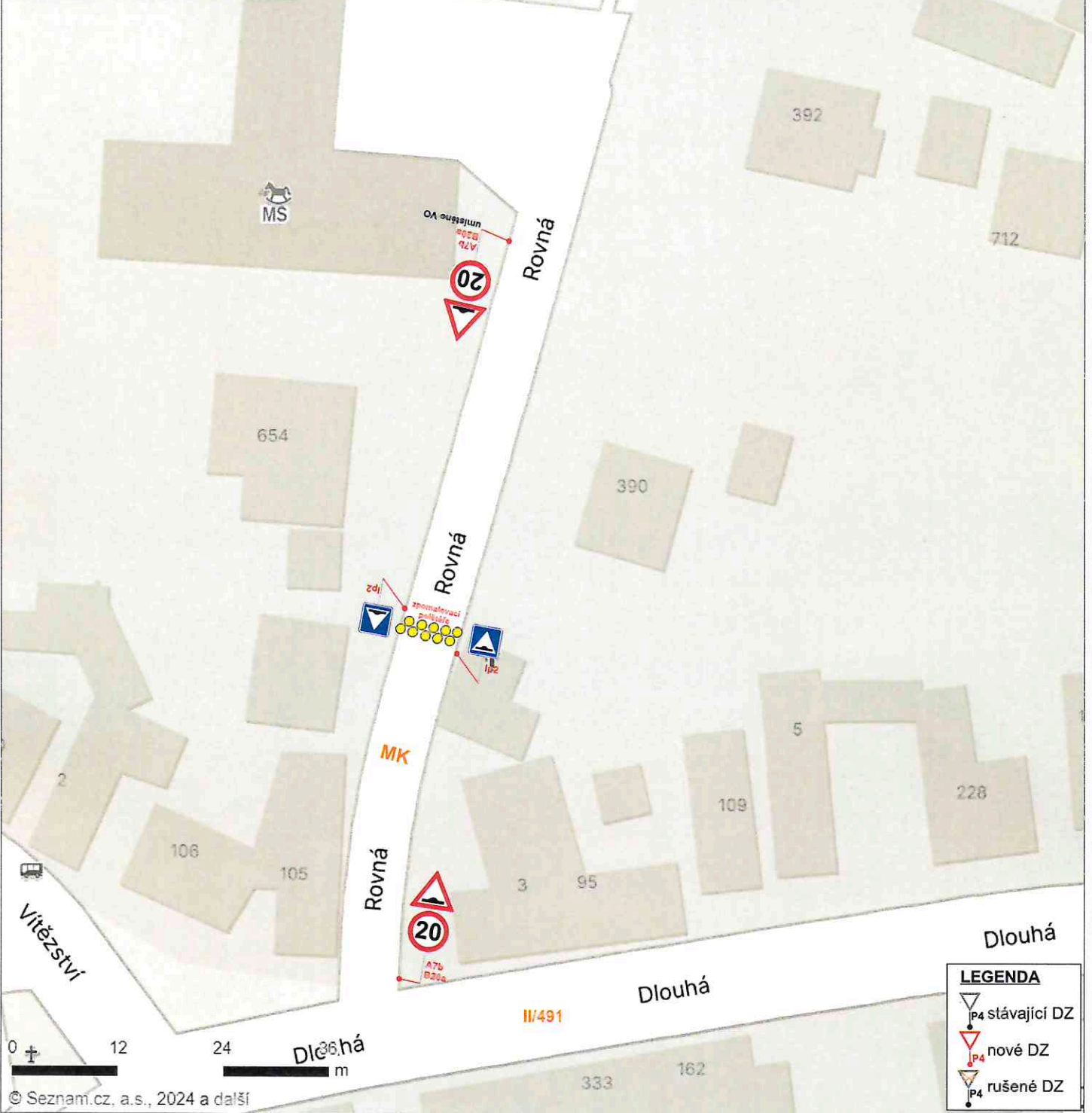


SITUACE DOPRAVNÍHO ZNAČENÍ č.5



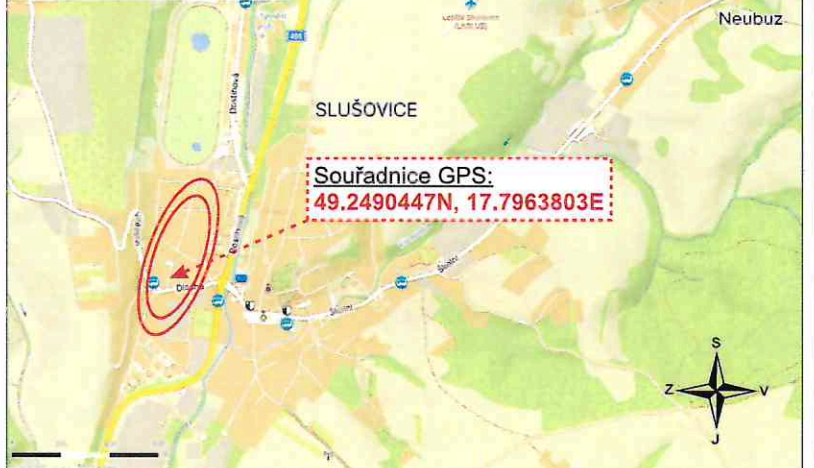
LEGENDA

- P4 stávající DZ
- P4 nové DZ
- P4 rušené DZ

Dopravní značení bude v souladu s TP65 (Zásady pro dopravní značení na pozemních komunikacích) a TP 85 (Zpomalovací prahy).

PŘÍLOHA č.j.: MUVIZ 026952/2024

SITUACE ŠIRŠÍCH VZTAHŮ



VYPRACOVÁVÁ: ING. LENKA KOVAŘIČOVÁ	OBDOBÍMI ASL: INVESTOR: Město Slušovice	VACULA SILNIČNÍ s.r.o. IČO: 031 81 836 Sídlo: Rákosná 772/1, 110 00 Praha 1 Pozvánková Sázava 536, 256 43 Kolč
KRAJ: Zlínský	ZHOTOVITEL:	
M.Ů.: Vlasovka		FORMÁT: A3
AKCE: Doplnění TDZ na MK ve Slušovicích		DATUM: 3/2024
PŘÍLOHA: SITUACE - TRVALÉ DOPRAVNÍ ZNAČENÍ ul. ROVNÁ		ZAK.ČÍS.: Z04324DZ
		ARCHIVNÍ ČÍS.: