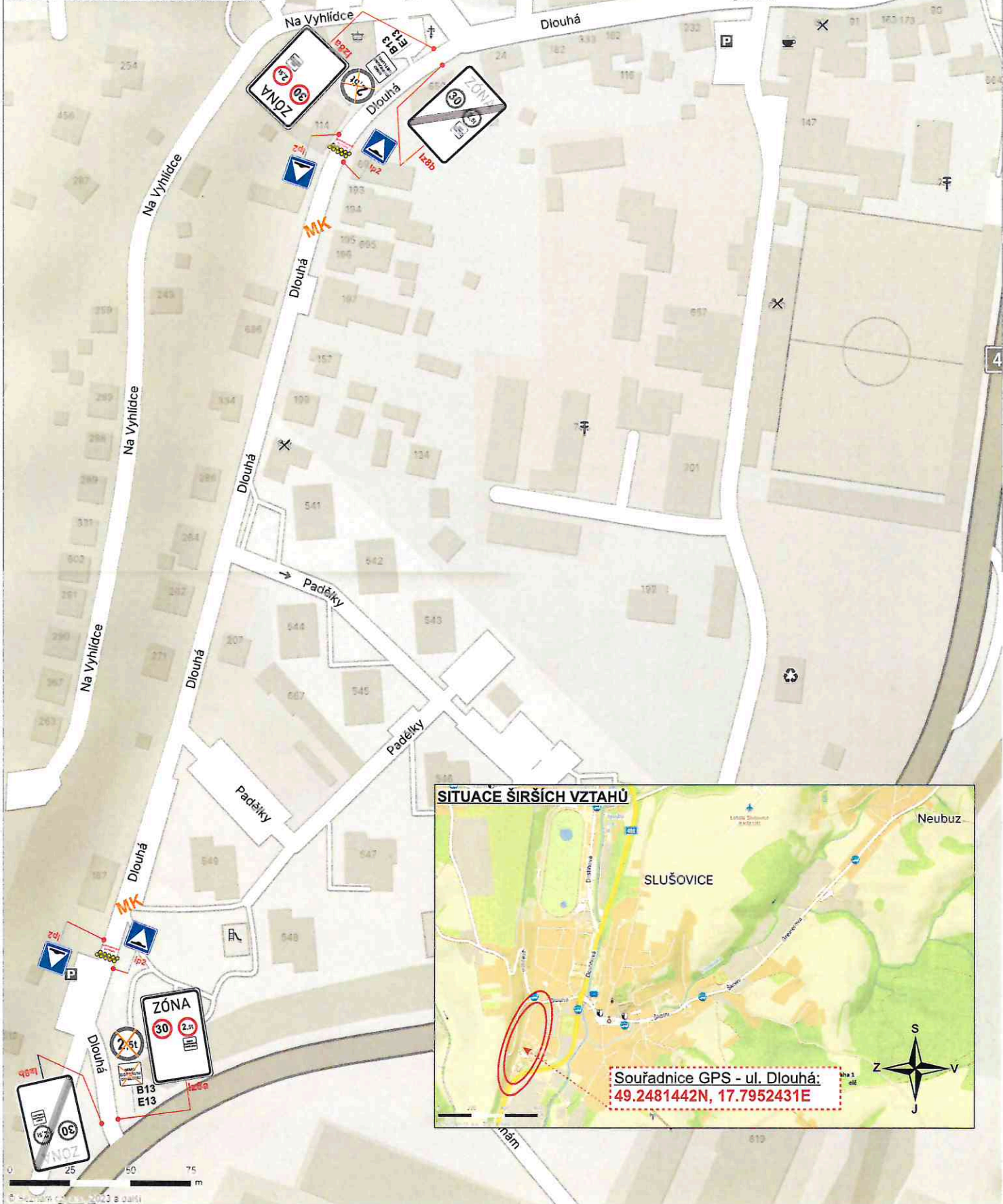


SITUACE DOPRAVNÍHO ZNAČENÍ č.2



SITUACE ŠIRŠÍCH VZTAHŮ



DZ bude umístěno dle TP 65 - Zásady pro dopravní značení na pozemních komunikacích a dle TP 218 - Navrhování zón 30.

Dopravní zařízení bude umístěno dle TP 85 - Zásady pro používání a umístění zpomalovacích prahů.

PŘÍLOHA č.j.: MUVIZ 026822/2024

LEGENDA

- P4 stávající DZ
- P4 nové DZ
- P4 rušené DZ

VYPRACOVAL: Pavla Zatloukalá	ODBOUHLASIL: Město Slušovice	 IČO: 081 81 996 Sídlo: Bělohávkova 374/1, 610 00 Pí Průmyslová: Sádkový 520, 756 43 K
KRAJ: Zlínský	INVESTOR: Město Slušovice	
M.Ú.: Vavřinec	ZMOTOMTEL:	
AKČE:	Doplnění TDZ na MK ve Slušovicích	
PRŮLOHA: SITUACE - TRVALÉ DOPRAVNÍ ZNAČENÍ ul. DLOUHÁ		FORMÁT: A3 DATUM: 7/2024 ZAK.ČÍS.: ZM43240Z ARCHIVNÍ ČÍS.: