

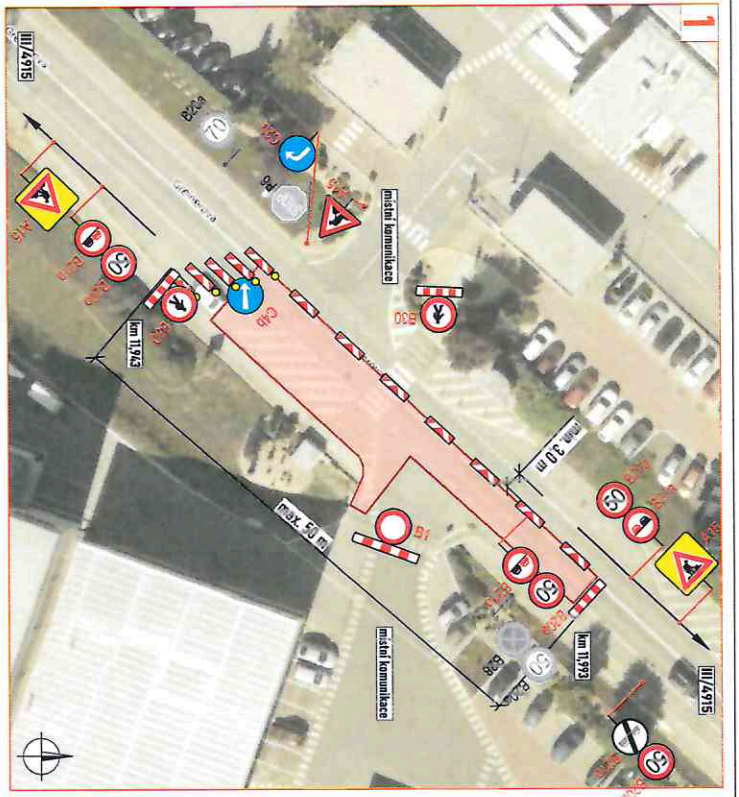
**LEGENDA:**

- pracovní místa
- manipulace prvků / technika na komunikaci
- navržení přechodné svítle dopravní značení
- stávající svítle dopravní značení
- zneplátnění stávající svítle dopravní značení

Souběžně s přípravou úpravy provozu a zvláštním uzávkám pozemní komunikace, a navrhování objízdných a ochranných trasami.  
 V souladu s ustanovením § 3a odst. 3 zák. č. 500/2004 Sb. Správní řád se vydáváne práve vyjádřit se k podkladům rozhodnutí.  
 Dopravní značení, které bude v rozporu s předloženým dopravním značením, bude dlezně zneplátněno.

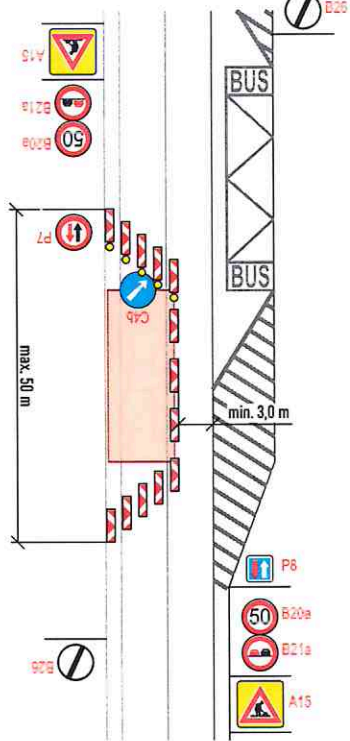
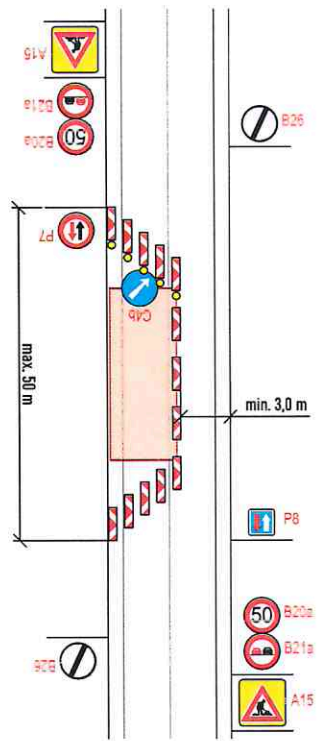
**ZOBRAJENÝCH PŘEDKLADŮ** Magyar © Szarmazás a.s. **MAPPY.cz**

VYPRACOVANĚ	ŠKIDOVÁ	<b>NVA LINE</b>
ÚPRAVY	JANUJA	NVA LINE s.r.o.
KONTROLOVAL	GRUBER packaging slusovice s.r.o.	Číslovoje 795
INVESTOR	KRAUS REAL s.r.o.	www.nvaline.cz
ZHOTOVITEL		sm@nvaline.cz
MAKRY ZÁMĚR		tel: 770 140 047
<b>ÚPRAVA STÁVAJÍCÍHO VZEDU, SPOZ</b>		
<b>ZPŘENĚKOVÁNÍ - 1. ČÁST - CHODNÍK</b>		
OPRAVA ZEMNÍKŮK PŘÍPĚK	FORMÁT	A3
<b>PŘECHOD PRO CHODCE</b>	ÚVĚK	28. 8. 2024
	Č. ZÁKÁZKY	ZK-24-1241

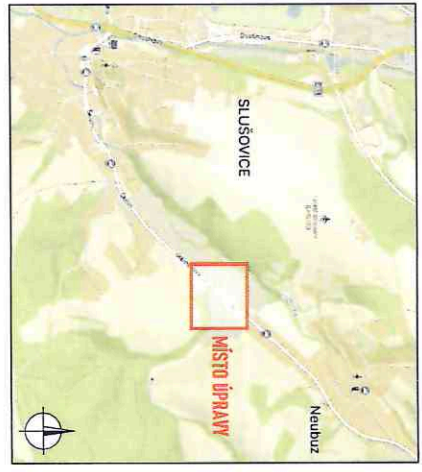


**SCHEMATA PRACOVNÍHO MÍSTA**

- práce vodorovného dopravního značení - odštěpení stávajícího a nastřik nového
- silnice III/4915, staničení km 11,872 - km 12,017
- šířka pracovního prostoru místa max. 50 m
- příjezdová šířka min. 3,0 m
- vozidla umístěvaná pomocí P7 a P8



PŘÍLOHA č. j.: MUVIZ 0212779/15014



**LEGENDA:**

- pracovní místo
- manipulační prostor / technika na komunikaci
- navazující přechodné svazky dopravního značení
- stávající svazky dopravního značení
- zneplnění stávající svazky dopravního značení

Souběžně s předloženou úpravou provozu a zvláštním užíváním pozemní komunikace, a navazujícími objízdnými a obchodními trasami.  
V souladu s ustanovením § 34 odst. 3 zák. č. 500/2004 Sb. Správní řád se vzájemně přeho vyjadřují se k podnikáním rozlišením.  
Dopravní značení, které bude v rozporu s předloženým dopravním značením, bude dle časné zneplněním.

ZDROJ MAPOVÝCH PRODUKTŮ: Mapy.cz © Seznam.cz a.s. **MAPY.CZ**

<b>PROJEKTOVÁ KANCELÁŘ</b>	<b>MAPY.CZ</b>	<b>PROJEKTOVÁ KANCELÁŘ</b>	<b>MAPY.CZ</b>
ÚPRÁVY	ŠKIDOVÁ	ÚPRÁVY	ŠKIDOVÁ
KONTROLA	JANUVA	KONTROLA	JANUVA
INVESTOR	greiner packaging systémy s.r.o.	INVESTOR	greiner packaging systémy s.r.o.
ZHOTOVITEL	KRAUS REAL s.r.o.	ZHOTOVITEL	KRAUS REAL s.r.o.
<b>MÍSTO ÚPRAVY</b>	<b>ÚPRÁVA STÁVAJÍCÍHO VJEZDU, SOUČ. ZPĚNĚNĚNÍ OCHR. - 1. ČÁST - OCHR. OCHR.</b>	<b>MÍSTO ÚPRAVY</b>	<b>ÚPRÁVA SOUČ. ZPĚNĚNÍ OCHR. - 1. ČÁST - OCHR. OCHR.</b>
OPRÁVNĚNÍ	OPRÁVNĚNÍ	OPRÁVNĚNÍ	OPRÁVNĚNÍ
ÚŘADNÍ	ÚŘADNÍ	ÚŘADNÍ	ÚŘADNÍ
Č. ZÁKAZNÍ	Č. ZÁKAZNÍ	Č. ZÁKAZNÍ	Č. ZÁKAZNÍ
1/3	1/3	1/3	1/3
18. 8. 2024	18. 8. 2024	18. 8. 2024	18. 8. 2024
18. 8. 2024	18. 8. 2024	18. 8. 2024	18. 8. 2024