

Legend

	Construction Area		Construction Barrier
	Warning Signs		Flagger Station
	Construction Signs		Construction Signs
	Construction Signs		Construction Signs

Scale
1:1000

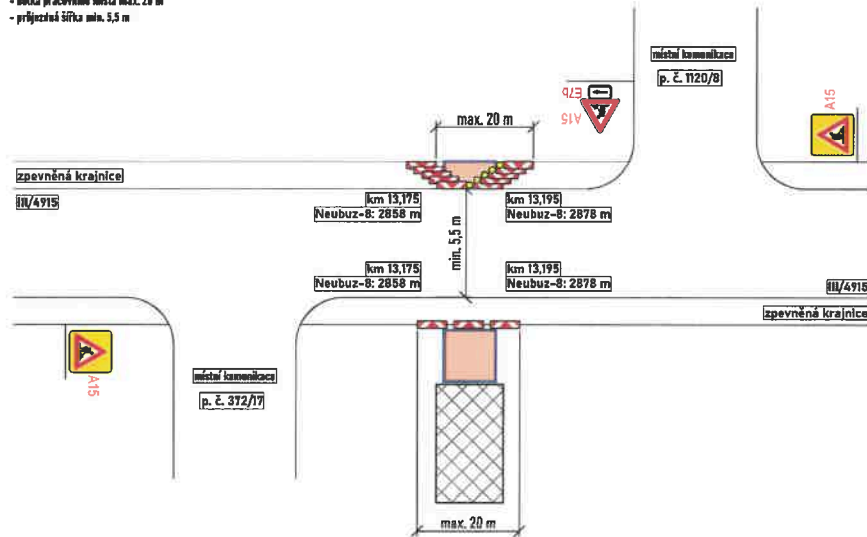
North Arrow

Project Information

Project Name: [Blank]
 Project Number: [Blank]
 Date: [Blank]
 Author: [Blank]
 Reviewer: [Blank]

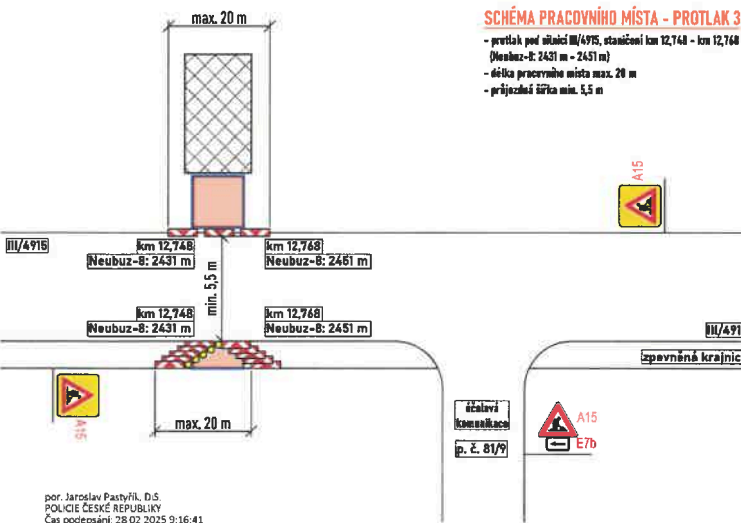
SCHEMA PRACOVNÍHO MÍSTA - PROTĚK 4

- protlak pod silnicí III/4915, staniční km 13,175 - km 13,195 (Neubuz-8: 2858 m - 2878 m)
- délka pracovního místa max. 20 m
- příjezdová šířka min. 5,5 m



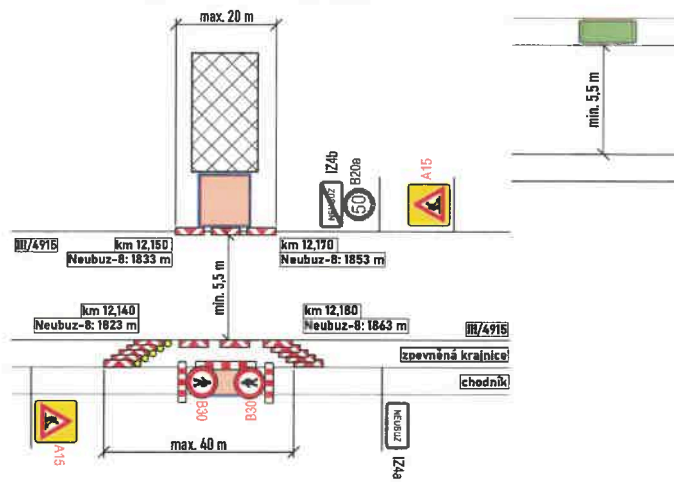
SCHEMA PRACOVNÍHO MÍSTA - PROTĚK 3

- protlak pod silnicí III/4915, staniční km 12,748 - km 12,748 (Neubuz-8: 2431 m - 2451 m)
- délka pracovního místa max. 20 m
- příjezdová šířka min. 5,5 m



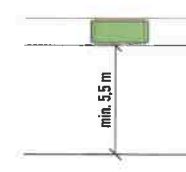
SCHEMA PRACOVNÍHO MÍSTA - PROTĚK 1

- protlak pod silnicí III/4915, staniční km 12,140 - km 12,180 (Neubuz-8: 1823 m - 1843 m)
- délka pracovního místa max. 20 m
- příjezdová šířka min. 5,5 m
- uzavřená část chodníku, pro chodce zřízen koridor v komunikaci šířky min. 1,5 m



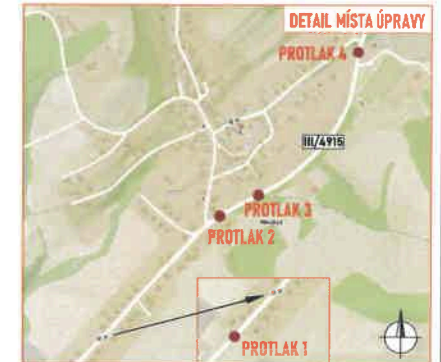
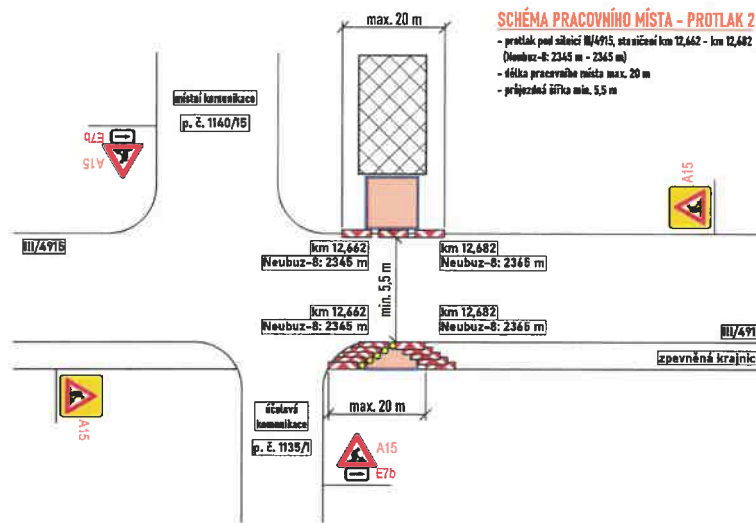
SCHEMA PRACOVNÍHO MÍSTA - PO PRACOVNÍ DOBĚ

- kvůli polohy chodců po zpevněné krajnici bude po pracovní době přisjítna umísťna přečhodová lávka



SCHEMA PRACOVNÍHO MÍSTA - PROTĚK 2

- protlak pod silnicí III/4915, staniční km 12,662 - km 12,682 (Neubuz-8: 2345 m - 2365 m)
- délka pracovního místa max. 20 m
- příjezdová šířka min. 5,5 m



LEGENDA:

- pracovní místa
- technika
- mobilní optace
- přečhodová lávka
- uzavřená přečhodová svítlá dopravní značení
- stávající svítlá dopravní značení
- neoplatněné stávající svítlá dopravní značení
- přikotlené odpovědné osoba asistující chodcům

Soublasné s přečhodnou úpravou provozu, uzavřeno a zvláštním učiřním pozamní komunikace, a uzavřenými objízdnými a obečhozími trasami. V souladu s ustanovením § 34 odst. 3 zák. č. 500/2004 Sb. Správním řádu se vzdráme práva vyjádřit se k podkladním rozhodnutím.

Dopravní značení, které bude v rozporu s přečhodným dopravním značením, bude dočasos neplatněno.

ZOBROJ MAPOVÝCH PODKLADŮ	Mapy.cz, © Seznam.cz, a.s.	MAPY.CZ
VYPRACOVAL	ŠMÍDOVÁ	<p>LINE s.r.o. Nyb Cukrovár 716 768 21 (Aynasice) www.line.cz smidova@line.cz tel. 773 163 047</p>
UPRAVIL		
KONTROLOVAL	JANATA	
INVESTOR	OBEC NEUBUZ	
ZKOTOVITEL	MOBIDU plus a.s.	
NÁZEJ STAVBY	ZÁSODOVÁNÍ VODOU OBCE NEUBUZ	
DOPRAVNÍ NEVŘEDNÁ OPATŘENÍ	PROTLAKY POD SILNICÍ III/4915	
FORMÁT	480 x 297	
DATUM	21. 2. 2025	
Č. ZAKAZKY	ZK-25-0837	