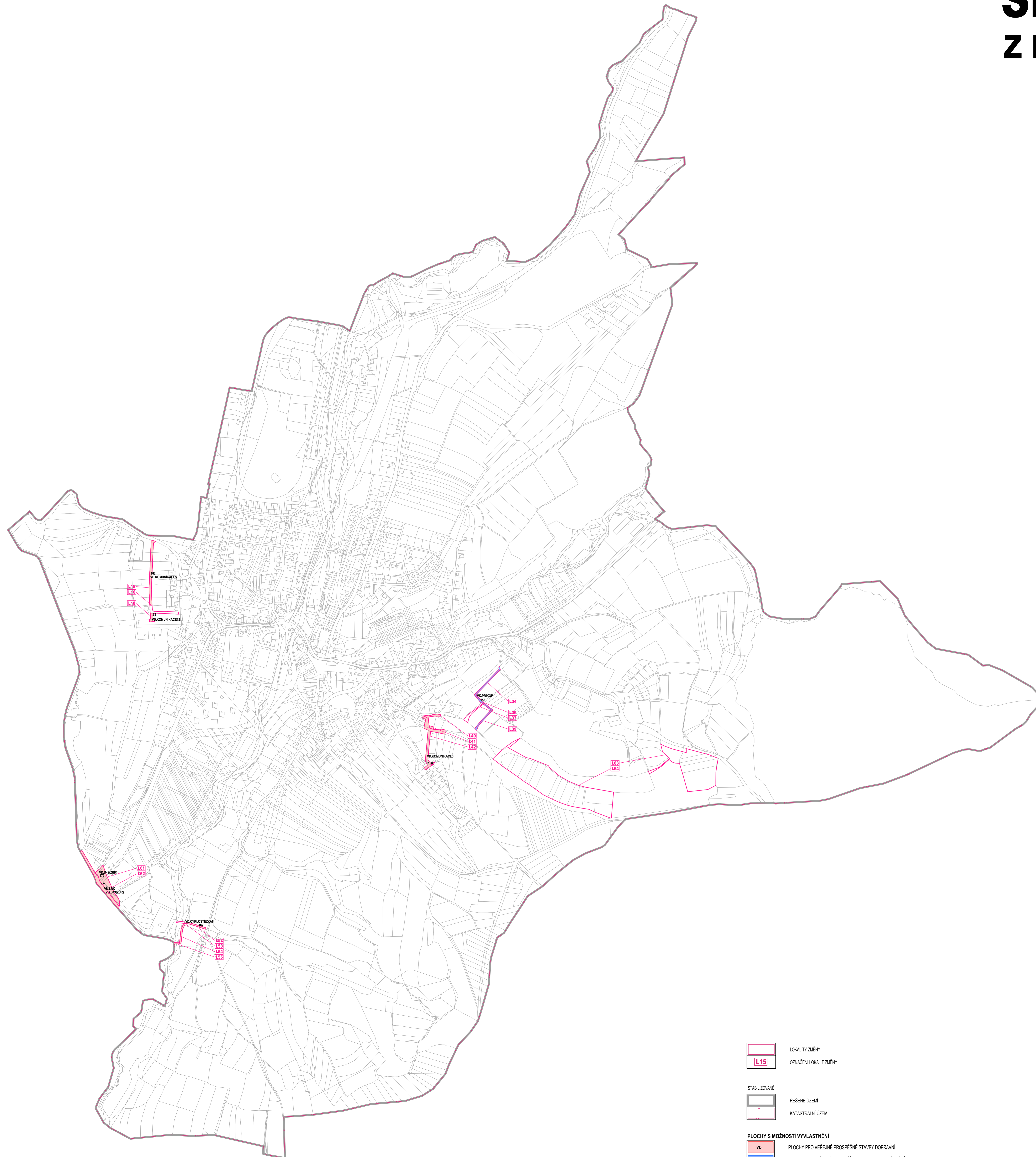


ÚZEMNÍ PLÁN SLUŠOVICE ZMĚNA Č. 3



lokality změny	vps
113	
114	
115	
116	
117	
118	
119	
120	
121	
122	
123	
124	
125	
126	
127	
128	
129	
130	
131	
132	
133	
134	
135	
136	
137	
138	
139	
140	
141	
142	
143	
144	
145	
146	
147	
148	
149	
150	
151	
152	
153	
154	
155	
156	
157	
158	
159	
160	
161	
162	
163	
164	
165	
166	

- L15 LOKALITY ZMĚNY
L15 OZNAČENÍ LOKALIT ZMĚNY

STABILIZOVANÉ
 ŘEŠENÉ ÚZEMÍ
 KATASTRÁLNÍ ÚZEMÍ

PLOCHY S MOŽNOSTÍ VYVLÁSTNĚNÍ
VD PLOCHY PRO VEŘEJNÉ PROSPĚŠNÉ STAVBY DOPRAVNÍ
VK PLOCHY PRO VEŘEJNÉ PROSPĚŠNÉ STAVBY PRO SNÍŽOVÁNÍ
 OCHRŮZENÍ V ÚZEMÍ PŮVODNĚMA JINÝMI PŘÍRODNÍMI KATASTROFAMI
VO PLOCHY PRO VEŘEJNÉ PROSPĚŠNÁ OPATŘENÍ

171 ČÍSLO NÁVRHOVÝCH PLOCH S ROZDĚLNÝM ZPŮSOBEM VYUŽITÍ
VD,DK420(R) SOUHRNNE OZNAČENÍ VPS, VPO SLUŽENÉ Z PŮVINNÉHO KÓDU PRO PŘÍSLUŠNOST A ÚČEL
 VEŘEJNÉ PROSPĚŠNOSTI (NAPŘ. VY...), A OZNAČENÍ VPS, VPO ODBĚLÝCH TRÁVOU

ZMĚNA Č. 3 ÚZEMNÍHO PLÁNU SLUŠOVICE

ZÁZNAM O ÚČINNOSTI

SPRAVNÍ ORGÁN, KTERÝ ZMĚNU ÚZEMNÍHO PLÁNU VYDAL:	ZASTUPITELSTVO MĚSTA SLUŠOVICE	OTEK ÚŘEDNÍHO RÁZKA:
DATA M NABYTÍ ÚČINNOSTI ZMĚNY:	00.00.2024	
PORŮZVATEL:	MĚSTSKÝ ÚŘAD SLUŠOVICE ODBOR STAVEBNÍ ÚŘAD	
OPRAVĚNÁ ÚŘADNÍ OSOBA PORŮZVATELE JMÉNO A PŘÍJMENÍ:	MGR. KATEŘINA NEČASOVÁ	
FUNKCE:	REFERENT ÚZEMNÍHO PLÁNOVÁNÍ	
PODPIS:		

ZMĚNA Č. 3 ÚZEMNÍHO PLÁNU SLUŠOVICE

REZERVACE

PROJEKTOVATEL: MĚSTSKÝ ÚŘAD SLUŠOVICE, ODBOR STAVEBNÍ ÚŘAD	OTK: KATROBANKOVÍ NÁBYTKA
PRŮJEDNĚNÍ SP: ING. ARCH. JAROSLAV KUNETKĚ S.R.O.	
KONSTRUKČNÍ PRŮJEDNĚNÍ: ING. ARCH. JAROSLAV KUNETKĚ	
STAVBAŘSKÝ PRŮJEDNĚNÍ: ING. ARCH. JAROSLAV KUNETKĚ	
ZODPOVĚDNÝ PRŮJEDNĚNÍ: ING. ARCH. JAROSLAV KUNETKĚ	
STATISTICKÝ PRŮJEDNĚNÍ: ING. ARCH. JAROSLAV KUNETKĚ	
ENERGETICKÝ PRŮJEDNĚNÍ: ING. RUDOLF GREŠAR	
HYDROLOGICKÝ PRŮJEDNĚNÍ: VLOUTČEK ŠKOLNÍ	
OPRÁVNĚNÍ: VYKRES VYKRES VEŘEJNÉ PROSPĚŠNÝCH STAVEB, OPATŘENÍ A ASANACÍ	
DOKUMENTACE: 0323A	ČÍSLO DOKUM. 0323A
HEŘTIC: 13 000	13 000

P2 2-3