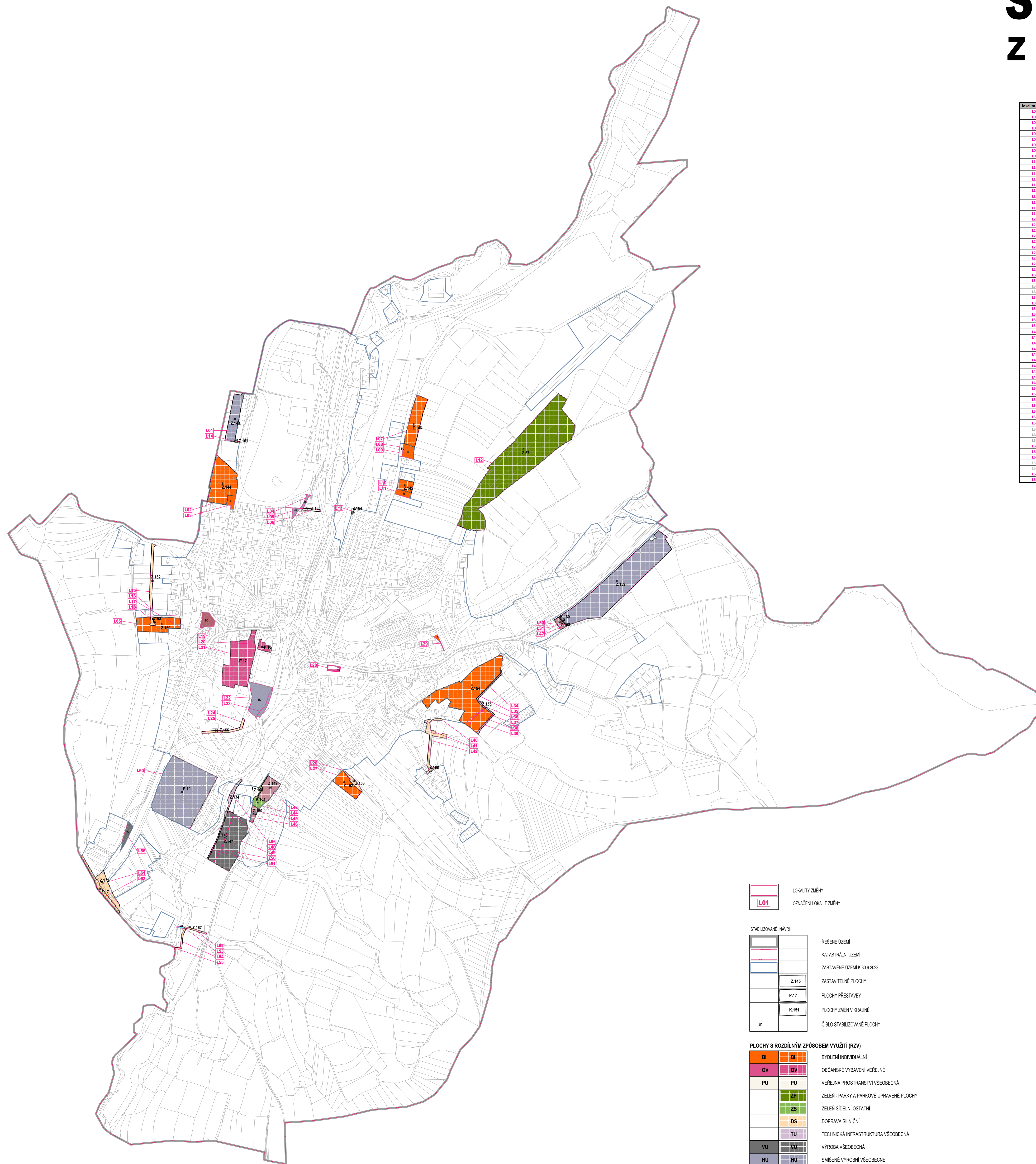


ÚZEMNÍ PLÁN SLUŠOVICE ZMĚNA Č. 3



lokality změny	název
L01	stav MU se mění na návrhovou zastavitelnou plochu HU Z 143
L02	část návrhové zastavitelné plochy BU Z 05 se mění na návrhovou zastavitelnou plochu BU Z 144
L03	část návrhové zastavitelné plochy BU Z 05 se mění na stav BU, zrušení zastavitelné plochy, nově vymezené zastavěné území
L04	stav PU se mění na stav HU
L05	stav PU se mění na stav HU
L06	stav MU se mění na návrhovou zastavitelnou plochu PU Z 105
L07	část návrhové zastavitelné plochy BU Z 112 se mění na návrhovou zastavitelnou plochu BU Z 146
L08	část návrhové zastavitelné plochy BU Z 112 se mění na stav BU, zrušení zastavitelné plochy, nově vymezené zastavěné území
L09	stav OS se mění na stav PU, nově vymezené zastavěné území
L10	část návrhové zastavitelné plochy BU Z 89 se mění na návrhovou zastavitelnou plochu BU Z 145
L11	část návrhové zastavitelné plochy BU Z 89 se mění na stav BU, zrušení zastavitelné plochy, nově vymezené zastavěné území
L12	návrhová zastavitelná plocha PV Z 57 se mění na návrhovou zastavitelnou plochu ZP Z 104
L13	stav ZK se mění na návrhovou zastavitelnou plochu ZP Z 104
L14	stav MU se mění na návrhovou zastavitelnou plochu OS Z 165
L15	část návrhové zastavitelné plochy OS Z 67 se mění na návrhovou zastavitelnou plochu OS Z 162
L16	část návrhové zastavitelné plochy OS Z 67 se mění na stav PU, zrušení zastavitelné plochy, nově vymezené zastavěné území
L17	návrhová zastavitelná plocha PU Z 68 se mění na návrhovou zastavitelnou plochu BU Z 169
L18	část návrhové zastavitelné plochy OS Z 67 se mění na návrhovou zastavitelnou plochu OS Z 163
L19	stav OV se mění na stav OS
L20	návrhová zastavitelná plocha OV Z 16 se mění na návrhovou plochu přestavby OV P 16, zrušení zastavitelné plochy
L21	návrhová zastavitelná plocha OV Z 17 se mění na návrhovou plochu přestavby OV P 17, zrušení zastavitelné plochy
L22	stav TU se mění na stav HU
L23	stav OS se mění na stav HU
L24	stav TU se mění na návrhovou zastavitelnou plochu OS Z 166
L25	stav BU se mění na návrhovou zastavitelnou plochu OS Z 166
L26	stav MU se mění na návrhovou zastavitelnou plochu OS Z 163
L27	stav AU se mění na návrhovou zastavitelnou plochu BU Z 162
L28	stav PU se mění na stav OV
L29	stav PU se mění na stav BU
L30	část návrhové zastavitelné plochy HU Z 12 se mění na návrhovou zastavitelnou plochu SM Z 156
L31	část návrhové zastavitelné plochy HU Z 12 se mění na návrhovou zastavitelnou plochu OS Z 160
L32	
L33	
L34	část návrhové zastavitelné plochy TU Z 136 se mění na návrhovou zastavitelnou plochu TU Z 155
L35	návrhová zastavitelná plocha BU Z 13 se mění na návrhovou zastavitelnou plochu BU Z 154
L36	stav MU se mění na návrhovou zastavitelnou plochu TU Z 155
L37	část návrhové zastavitelné plochy TU Z 136 se mění na návrhovou zastavitelnou plochu BU Z 154
L38	stav AU se mění na návrhovou zastavitelnou plochu BU Z 154
L39	stav AU se mění na návrhovou zastavitelnou plochu TU Z 155
L40	stav ZK se mění na návrhovou zastavitelnou plochu Z 168
L41	stav ZK se mění na návrhovou zastavitelnou plochu OS Z 168
L42	návrhová zastavitelná plocha OS Z 97 se mění na návrhovou zastavitelnou plochu OS Z 168
L43	stav MU se mění na návrhovou zastavitelnou plochu SM Z 149
L44	stav MU se mění na návrhovou zastavitelnou plochu OS Z 155
L45	stav MU se mění na návrhovou zastavitelnou plochu SM Z 150
L46	stav PU se mění na návrhovou zastavitelnou plochu SM Z 150
L47	část návrhové zastavitelné plochy HU Z 12 se mění na návrhovou zastavitelnou plochu HU Z 159
L48	část návrhové zastavitelné plochy TU Z 140 se mění na návrhovou zastavitelnou plochu VU Z 147
L49	návrhová zastavitelná plocha VU Z 23 se mění na návrhovou zastavitelnou plochu VU Z 147
L50	stav AU se mění na návrhovou zastavitelnou plochu VU Z 147
L51	stav AU se mění na návrhovou zastavitelnou plochu TU Z 148
L52	část návrhové zastavitelné plochy OS Z 307 se mění na návrhovou zastavitelnou plochu OS Z 167
L53	část návrhové zastavitelné plochy OS Z 307 se mění na stav WT, zrušení zastavitelné plochy
L54	stav AU se mění na návrhovou zastavitelnou plochu OS Z 167
L55	stav WT se mění na návrhovou zastavitelnou plochu OS Z 167, vypuštění stavu lokálního biokoridoru
L56	návrhová zastavitelná plocha VU Z 86 se mění na stav VU, vypuštění zastavitelné plochy, nově vymezené zastavěné území
L57	
L58	
L59	
L60	návrhová zastavitelná plocha HU Z 29 se mění na návrhovou plochu přestavby HU P 19, zrušení zastavitelné plochy
L61	část návrhové zastavitelné plochy OS Z 62 se mění na návrhovou zastavitelnou plochu OS Z 171
L62	část návrhové zastavitelné plochy OS Z 62 se mění na návrhovou zastavitelnou plochu OS Z 171
L63	
L64	
L65	návrhová zastavitelná plocha BU Z 75 se mění na návrhovou zastavitelnou plochu BU Z 169
L66	část návrhové zastavitelné plochy TU Z 180 se mění na návrhovou zastavitelnou plochu TU Z 173

	LOKALITY ZMĚNY
	OZNAČENÍ LOKALIT ZMĚNY

STABILIZAČNÍ NÁVRH	ŘEŠENÉ ÚZEMÍ
	KATASTRÁLNÍ ÚZEMÍ
	ZASTAVĚNÉ ÚZEMÍ K 30.9.2023
	ZASTAVITELNÉ PLOCHY
	PLOCHY PŘESTAVBY
	PLOCHY ZMĚN V KRAJINĚ
	ČÍSLO STABILIZAČNÍ PLOCHY

PLOCHY S ROZDÍLNÝM ZPŮSOBEM VYUŽITÍ (RZV)	BYDLENÍ INDIVIDUÁLNÍ
	BYDLENÍ INDIVIDUÁLNÍ
	OBČANSKÉ VYBAVENÍ VEŘEJNÉ
	VEŘEJNÁ PROSTRANSTVÍ VŠEOBECNÁ
	ZELEŇ - PARKY A PARKOVÉ ÚPRAVENÉ PLOCHY
	ZELEŇ SÍDELNÍ OSTATNÍ
	DOPRAVA SILNIČNÍ
	TECHNICKÁ INFRASTRUKTURA VŠEOBECNÁ
	VÝROBA VŠEOBECNÁ
	SMÍŠENÉ VÝROBNÍ VŠEOBECNÉ
	VODNÍ A VODNÍCH TŮK

PŘEKRYVNÁ ZNAČENÍ ÚZEMNÍ SYSTÉM EKOLOGICKÉ STABILITY	LOKÁLNÍ BIOKORIDOR
	K ZILČOŽNĚ

ZMĚNA Č. 3 ÚZEMNÍHO PLÁNU SLUŠOVICE

ZÁZNAM O ÚČINNOSTI		
SPRÁVNÍ ORGÁN, KTERÝ ZMĚNU ÚZEMNÍHO PLÁNU VYDAL:	ZASTUPITELSTVO MĚSTA SLUŠOVICE	
DATUM NABYTÍ ÚČINNOSTI ZMĚNY:	00.00.2024	
PORÁDIZATEL:	MĚSTSKÝ ÚŘAD VODICE ODBOR STAVEBNÍ ÚŘAD	OTEK ÚŘEDNÍHO RAZÍTKA:
OPRAVENÁ ÚČINNÁ DOBA PORÁDIZATELE JEMNO A PŘILAŽENÍ:	MGR. KATEŘINA NEČASOVÁ	
FUNKCE:	REFERENT ÚZEMNÍHO PLÁNOVÁNÍ	
PODPIS:		

ZMĚNA Č. 3 ÚZEMNÍHO PLÁNU SLUŠOVICE

PŘEDKLADATEL:		
MĚSTSKÝ ÚŘAD SLUŠOVICE, ODBOR STAVEBNÍ ÚŘAD		
PROJEKTOVÁ FIRMA: ING. ALOJZ ŠKROUPEL KINETA S.R.O.		OTEK AUTORIZAČNÍ RAZÍTKA:
KONTAKTNÍ OSOBA: ING. ALOJZ ŠKROUPEL KINETA S.R.O.		
SOUPRAVITELSKÝ ÚSTAV: ING. ALOJZ ŠKROUPEL KINETA S.R.O.		
SOUPRAVITELSKÝ ÚSTAV: ING. RUDOLF GREŠAR		
SOUPRAVITELSKÝ ÚSTAV: VÍTĚCH ECKLER		
OSVĚDČENÍ:		
HLAVNÍ VÝKRES		
LISTOVÝ VÝKRES:		
09/2024	02-06/23 - 582	13 000