



# INFOKANÁL KABELOVÉ TELEVIZE MĚSTA SLUŠOVICE



Všechny informace

najdete také na stránkách města Slušovice

[www.slusovice.cz](http://www.slusovice.cz)

v sekci „Infoportál“

Žádosti o zveřejnění soukromých a firemních příspěvků

**posílejte přednostně na Služby města Slušovice**

**Tel.: 577 983 379, e-mail: [sluzbymesta@slusovice.cz](mailto:sluzbymesta@slusovice.cz).**

Popřípadě na sekretariát města Slušovice

Tel.: 577 983 344, e-mail: mesto@slusovice.cz

Komerční inzeráty a příspěvky jsou zpoplatněny dle ceníku.



**ÚŘEDNÍ HODINY  
MĚSTSKÉHO ÚŘADU SLUŠOVICE**

<b>PONDĚLÍ</b>	<b>08:00 - 11:00</b>	<b>12:00 - 17:00</b>
<b>STŘEDA</b>	<b>08:00 - 11:00</b>	<b>12:00 - 17:00</b>

**Město Slušovice**

Telefon: 577 983 344  
město@slusovice.cz  
www.slusovice.cz

**Služby města Slušovice**

Telefon: 577 983 379  
sluzbymesta@slusovice.cz  
www.slusovice.cz



## KONTAKTY NA MĚSTSKÝ ÚŘAD VIZOVICE



**OBČANSKÉ PRŮKAZY A CESTOVNÍ PASY:**

**777 471 173, 777 471 171**

**ŘIDIČSKÉ PRŮKAZY:**

**777 471 187**

**REGISTR VOZIDEL:**

**777 471 183, 777 471 184**

*K vyřízení dokladů je třeba se předem objednat přes objednávkový systém na webových stránkách města Vizovice – [www.vizovice.eu](http://www.vizovice.eu)*



## NOVÁ SOKOLOVNA SLUŠOVICE

### **REZERVACE PROSTOR NOVÉ SOKOLOVNY**

*Pokud si chcete rezervovat prostory nové sokolovny pro nějakou kulturní akci, kterou pořádáte, nebo také na oslavy či svatby, volejte paní Martině Semelové na telefon **575 570 637**, mobil **777 850 498**, pište na e-mail: [rezervace.sokolovna@slusovice.cz](mailto:rezervace.sokolovna@slusovice.cz) nebo se přijďte domluvit osobně do městské knihovny. Bude s Vámi vyplněn rezervační formulář a domluví se podmínky pronájmu. Je možné si zamluvit jak hlavní sál, tak balkon nebo zasedací místnost.*

**Telefon: 575 570 637, 777 850 498**

**E-mail: [rezervace.sokolovna@slusovice.cz](mailto:rezervace.sokolovna@slusovice.cz)**



## MĚSTSKÁ KNIHOVNA SLUŠOVICE

PO		12:00 - 18:00
ÚT		12:00 - 17:00
ST		
ČT	09:00 - 11:00	12:00 - 17:00
PÁ	09:00 - 11:00	

Telefon: 575 570 636

E-mail: [knihovna.slusovice@cmail.cz](mailto:knihovna.slusovice@cmail.cz)

[www.slusovice.knihovna.cz](http://www.slusovice.knihovna.cz)



## **SBĚRNÝ DVŮR SLUŠOVICE**

**Sběrný dvůr je možné využívat jen v případě, pokud máte uhrazen poplatek za odpad u Města Slušovice. Při vstupu do sběrného dvora předložíte odpadovou kartu vydanou Městem Slušovice.**

<b>PONDĚLÍ</b>	<b>15:00</b>	<b>-</b>	<b>17:00</b>
<b>STŘEDA</b>	<b>15:00</b>	<b>-</b>	<b>17:00</b>
<b>SOBOTA</b>	<b>09:00</b>	<b>-</b>	<b>13:00</b>

*Ve sběrném dvoře můžete odevzdávat použité náplně z tiskáren.*

*Celoročně lze ve sběrném dvoře odevzdat jedlé tuky, oleje a bio odpad.*



## VÝVOZ KOMUNÁLNÍHO ODPADU V ROCE 2024

### VÝVOZ OD RODINNÝCH DOMŮ A BYTOVÝCH DOMŮ V UL. NA VÝPUSTI

#### TÝDENNÍ VÝVOZ VE STŘEDU

8,15,22,29. května  
5,12,19,26. června  
3,10,17,24,31. červen.  
7,14,21,28. srpna  
4,11,17,25. září  
2,9,16,23,30. října  
6,13,20,27. listopadu  
4,11,18,25. prosince

#### ČTRNÁCTIDENNÍ VÝVOZ VE STŘEDU LICHÝ TÝDEN VÝCHODNÍ ČÁST OD ŘEKY DŘEVNÍCE SMĚREM K NÁMĚSTÍ

8,22. května  
5,19. června  
3,17,31. července  
14,28. srpna  
11,25. září  
9,23. října  
6,20. listopadu  
4,18. prosince

#### ČTRNÁCTIDENNÍ VÝVOZ VE ČTVRTEK LICHÝ TÝDEN ZÁPADNÍ ČÁST OD ŘEKY DŘEVNÍCE SMĚREM K SÍD. PADĚLKY

9,23. května  
6,20. června  
4,18. července  
1,15,29. srpna  
12,26. září  
10,24. října  
7,21. listopadu  
5,19. prosince

#### MĚSÍČNÍ VÝVOZ VE STŘEDU VÝCHODNÍ ČÁST OD ŘEKY DŘEVNÍCE SMĚREM K NÁMĚSTÍ

22. května  
19. června  
17. července  
14. srpna  
11. září  
9. října  
6. listopadu  
4. prosince

#### MĚSÍČNÍ VÝVOZ VE ČTVRTEK ZÁPADNÍ ČÁST OD ŘEKY DŘEVNÍCE SMĚR K SÍD. PADĚLKY

23. května  
20. června  
18. července  
15. srpna  
12. září  
10. října  
7. listopadu  
5. prosince

#### SVOZY PLASTŮ

22. května  
19. června  
17. července  
14. srpna  
11. září  
9. října  
6. listopadu  
4. prosince



## VÝVOZ KOMUNÁLNÍHO ODPADU V ROCE 2024

### **BYTOVÉ DOMY V UL. DRUŽSTEVNÍ, BYTOVÉ DOMY V UL. DOSTIHOVÁ, SÍDLIŠTĚ PADĚLKY.**

#### SÍDLIŠTĚ DRUŽSTEVNÍ A DOSTIHOVÁ

##### TÝDENNÍ VÝVOZ VE STŘEDU

8,15,22,29. května  
5,12,19,26. června  
3,10,17,24,31. červen.  
7,14,21,28. srpna  
4,11,17,25. září  
2,9,16,23,30. října  
6,13,20,27. listopadu  
4,11,18,25. prosince

#### SÍDLIŠTĚ DRUŽSTEVNÍ A DOSTIHOVÁ

##### ČTRNÁCTIDENNÍ VÝVOZ VE STŘEDU LICHÝ TÝDEN

8,22. května  
5,19. června  
3,17,31. července  
14,28. srpna  
11,25. září  
9,23. října  
6,20. listopadu  
4,18. prosince

#### SÍDLIŠTĚ PADĚLKY TÝDENNÍ VÝVOZY

##### VE STŘEDU SUDÝ TÝDEN

15,29. května  
12,26. června  
10,24. července  
7, 21. srpna  
4,18. září  
2,16,30. října  
13,27. listopadu  
11,25. prosince

##### VE ČTVRTEK LICHÝ TÝDEN

9,23. května  
6,20. června  
4,18. července  
1,15,29. srpna  
12,26. září  
10,24. října  
7,21. listopadu  
5,19. prosince

#### SÍDLIŠTĚ PADĚLKY ČTRNÁCTIDENNÍ VÝV.

##### VE ČTVRTEK LICHÝ TÝDEN

9,23. května  
6,20. června  
4,18. července  
1,15,29. srpna  
12,26. září  
10,24. října  
7,21. listopadu  
5,19. prosince

#### SVOZY PLASTŮ

22. května  
19. června  
17. července  
14. srpna  
11. září  
9. října  
6. listopadu  
4. prosince



**ČESKÁ POŠTA SLUŠOVICE**

<b>PO</b>	<b>10:00 - 12:00</b>	<b>13:00 - 18:00</b>
<b>ÚT</b>	<b>08:00 - 12:00</b>	<b>13:00 - 16:00</b>
<b>ST</b>	<b>10:00 - 12:00</b>	<b>13:00 - 18:00</b>
<b>ČT</b>	<b>08:00 - 12:00</b>	<b>13:00 - 16:00</b>
<b>PÁ</b>	<b>08:00 - 12:00</b>	<b>13:00 - 16:00</b>

**Telefon: 954 276 315**

**E-mail: [info@cpost.cz](mailto:info@cpost.cz)**

**[www.cpost.cz](http://www.cpost.cz)**

**ČESKÁ SPOŘITELNA a.s.****POBOČKA SLUŠOVICE**

<b>PO</b>	<b>09:00 - 12:30</b>	<b>13:30 - 17:00</b>
<b>ÚT</b>	<b>09:00 - 12:30</b>	<b>13:30 - 17:00</b>
<b>ST</b>	<b>09:00 - 12:30</b>	<b>13:30 - 17:00</b>
<b>ČT</b>	<b>09:00 - 12:30</b>	<b>13:30 - 15:00</b>
<b>PÁ</b>	<b>09:00 - 12:30</b>	

**Telefon: 956 754 510**

**E-mail: [csas@csas.cz](mailto:csas@csas.cz)**

**[www.csas.cz](http://www.csas.cz)**

## INFORMACE MĚSTSKÉ KNIHOVNY

## MĚSTSKÁ KNIHOVNA ve Slušovicích

KOPIROVÁNÍ: A4 černobíle - 3 Kč  
A4 barevně - 10 Kč

LAMINOVÁNÍ DOKUMENTŮ:  
60 x 95 mm a menší - 4 Kč  
A5 a menší (do 60 x 95 mm) - 5 Kč  
A4 a menší (do A5) - 10 Kč  
A3 a menší (do A4) - 20 Kč

TERMÍN DLE ČASOVÝCH MOŽNOSTÍ

Celý ceník na [www.slusovice.knihovna.cz/sluzby/cenik](http://www.slusovice.knihovna.cz/sluzby/cenik)

INFORMACE MĚSTSKÉ KNIHOVNY

# MĚSTSKÁ KNIHOVNA ve Slušovicích

## BALENÍ KNIH A SEŠITŮ

Do průhledné fólie

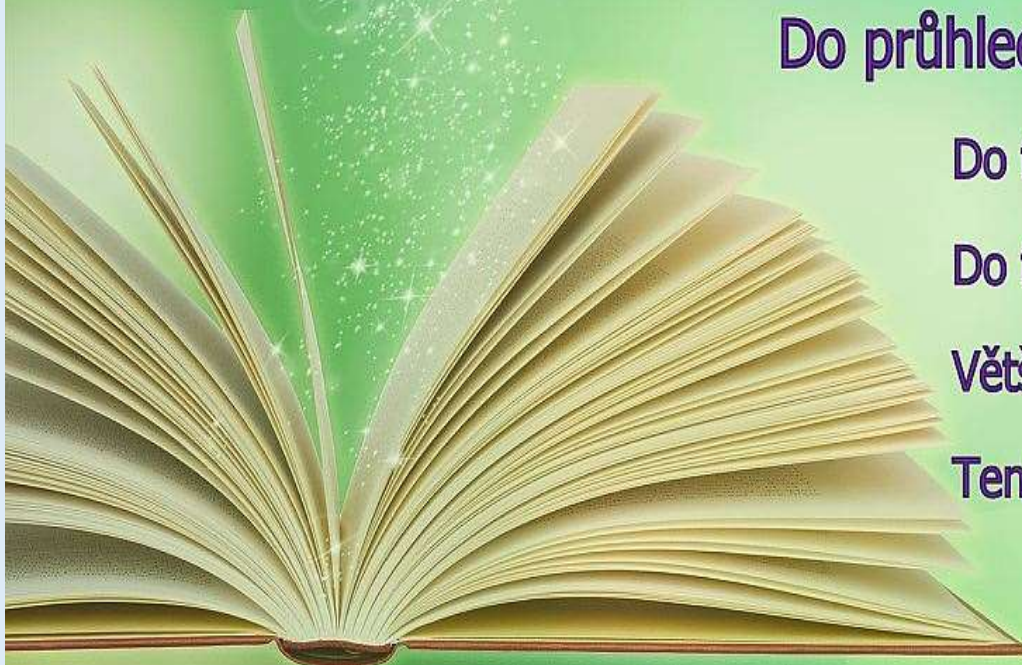
Do formátu A5 včetně 8 Kč

Do formátu A4 včetně 10 Kč

Větší než A4, atyp 15 Kč

Tentýž den - expresní příplatek 50%

Dle časových možností





## Služby města Slušovice, příspěvková organizace

přijmou do hlavního pracovního poměru pracovníka na pozici:

### dělník pro čištění města.

Požadavek na uchazeče: dobrý zdravotní stav, samostatnost.  
Řidičský průkaz sk. B výhodou.

Životopis zasílejte e-mailem na: [sluzbymesta@slusovice.cz](mailto:sluzbymesta@slusovice.cz) nebo  
osobně doručte do kanceláře Služeb města Slušovice, p.o.



**PŘIJÍMÁNÍ DĚTÍ  
K PŘEDŠKOLNÍMU VZDĚLÁVÁNÍ  
v Mateřské škole Sluníčko ve Slušovicích  
ve školním roce 2024 - 2025**

Ředitelka Mateřské školy Sluníčko oznamuje termíny a informace o přijímání dětí k předškolnímu vzdělávání ve školním roce 2024-2025.

Děti mohou být přijaty do mateřské školy pouze na základě žádosti zákonných zástupců dítěte, jejíž nedílnou součástí je vyjádření pediatra. Formulář žádostí je možno si vyzvednout v budově MŠ na ulici Rovná v termínu

**od 15.4. do 19.4.2024.**

Prezenční příjem žádostí o přijetí dětí k předškolnímu vzdělávání doložených vyjádřením dětského lékaře (zápis do MŠ) proběhne dne

**13.5.2024 v době od 13:30 do 16:30 hod**

v ředitelně mateřské školy na ulici Rovná

Žádost o přijetí dětí k předškolnímu vzdělávání doloženou vyjádřením dětského lékaře mohou zákonní zástupci dne 13.5.2024 doručit také následujícími způsoby:

- datovou schránkou: [dw5kzgc](mailto:dw5kzgc),
- e-mailem s elektronickým podpisem zákonného zástupce,
- poštou (rozhodující je datum podání na poštu  
– tedy dne 13.5.2024)

Současně se žádostí je nutno předložit rodný list dítěte.

Upozornění :

Povinné předškolní vzdělávání (§ 34a školského zákona č. 561/2004 v platném znění) se ve školním roce 2024/2025 vztahuje na děti narozené od 1.9.2018 do 31.8.2019.

Alena  
Grúňová

Digitálně podepsal  
Alena Grúňová  
Datum: 2024.03.15  
13:40:37 +01'00'

Alena Grúňová  
ředitelka MŠ Slušovice

**Kamenictví Dolní Lhota u Luhačovic  
vyprodává pomníky a doplňky  
se slevou 50 %.**

**Příjem objednávek v Dolní Lhotě  
od pondělí do pátku mezi 17:00 až 18:00 hod.  
nebo nás kontaktujte na tel. čísle: 775 553 335.**



**TVRDÉ DŘEVO**

polínka 50 cm	1 390,-Kč
polínka 33 cm	1 440,-Kč
polínka 25 cm	1 540,-Kč

**MĚKKÉ DŘEVO**

polínka 50 cm	1 000,- Kč
polínka 33 cm	1 050,- Kč
polínka 25 cm	1 100,- Kč

**DOPRAVA  
ZDARMA**

Cena uvedena za 1 PRMS (prostorový metr sypaný) včetně DPH

**METROVKY SKLÁDANÉ**

měkké dřevo	1300,- Kč
tvrdé dřevo	1750,- Kč

**CENÍK PLATNÝ OD 01.04.2024 DO 30.06.2024**  
**DOPRAVA ZAJIŠTĚNA NAŠIMI NÁKLADNÍMI VOZY**

+420 739 572 972  
objednavky@drevohabrovany.cz

[www.drevohabrovany.cz](http://www.drevohabrovany.cz)





## Základní organizace Českého zahrádkářského svazu Slušovice



**Přijmeme 2 sezónní pracovníky pro dozorování kotlů při vaření povidel.**

**Práce je v období zrání ovoce od cca 25. 8 – do 30. 9. 2022 a dál  
Vaření probíhá od 6.00 – do asi 15.00, při denních směnách, Po -Pá,  
v případě vysokého zájmu v noční směně 16.00 – 04.00 ráno.  
Pracoviště je v zahrádkářském areálu „ Na pálenici“**

**Možnost slušného přivýdělku.  
Vhodné pro místní občany.**

**Info: Ing. Jiří Buriánek 606 099 847  
Pavel Drápal 734 436 636**

**Výbor ZO ČZS Slušovice**



**Pekárna Veka s.r.o.  
se sídlem ve Štípě**

**přijme**

**BRIGÁDNĚ ŘÍDIČE NA ROZVOZ PEČIVA.**

**Nutný ŘP skupiny B do 3,5t.**

**Vhodné i pro aktivního důchodce.**

**Nástup možný ihned.**

**Více informací**

**na tel.: 736 631 900**

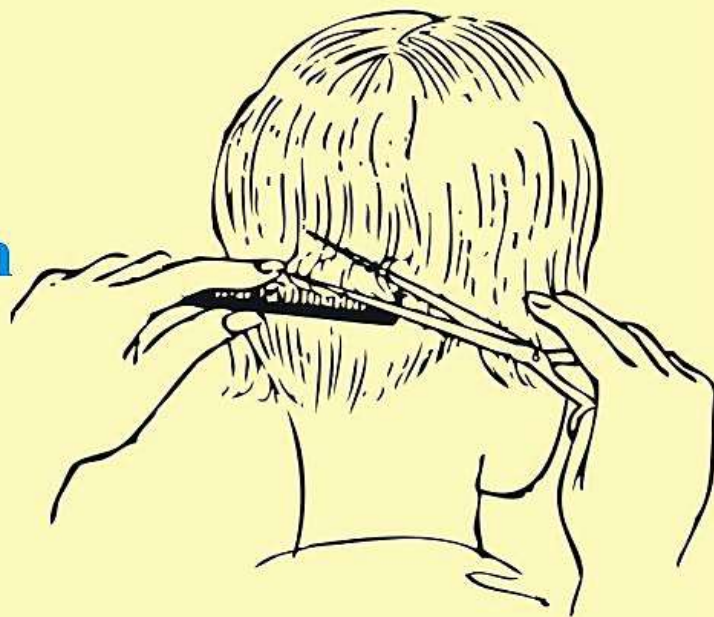
**nebo email: [info@pekarnaveka.cz](mailto:info@pekarnaveka.cz)**

# Salon Šarm

Slušovice (budova Městského úřadu)

Hledáme kadeřnici s praxí  
do pánského kadeřnictví  
v Salonu Šarm ve Slušovicích  
v budově Městského úřadu.

Bližší informace  
na tel. 737 861 199





## **Nadace Most k domovu - mobilní hospic slaví 10 let.**

**Zveme Vás na oslavy  
dne 8. května 2024 od 14 hodin  
do víceúčelové budovy kulturního domu v Lukově.**

**Vystoupí Daniela Magálová, Jiří Březík,  
Martin Motýl a další interpreti ze šlágru.**

**Vstupné je dobrovolné.**

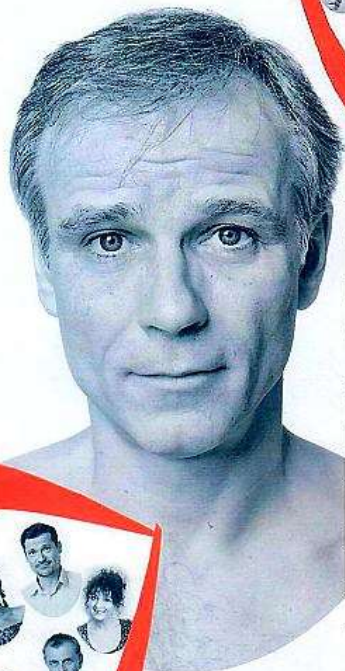
MĚSTO SLUŠOVICE VÁS ZVE...  
na komedii



KAKTUSOVÝ

Abe Burrows

V  
T  
Ě  
T



Lukáš Vaculík  
Olga Želenská/Adéla Gondíková  
Betka Stanková/Kristýna Kociánová/  
Vítězslava Karolová  
Filip Tomsa/Václav Jiráček/  
Petr Buchta  
Ivana Andrllová/Pavla Vojáčková  
Juraj Bernáth/Jaroslav Slánský  
Pavel Nečas/Roman Štolpa  
Vítězslava Karolová/Lucie Svobodová

SLUŠOVICE  
18. 5. 2024

v 19 hodin

Nová sokolovna

Vstupné 450 Kč

Předprodej vstupenek  
v Městské knihovně ve Slušovicích

režie → Roman Štolpa  
podle hry → Pierra Barilleta a Joana Gredyho  
překlad → Martin Novotný  
výprava a kostýmy → Miroslav Král

Divadelní společnost Háta



## FARMÁŘSKÉ A ŘEMESLNÉ TRHY VE SLUŠOVICÍCH



<del>24. 3. 2024</del>	<del>- 9:00 - 13:00</del>	<del>Farmářské trhy</del>
<del>28. 4. 2024</del>	<del>- 9:00 - 13:00</del>	<del>Farmářské trhy</del>
26. 5. 2024	- 9:00 - 13:00	Farmářské trhy
23. 6. 2024	- 9:00 - 13:00	Farmářské trhy
28. 7. 2024	- 9:00 - 13:00	Farmářské trhy
25. 8. 2024	- 9:00 - 13:00	Farmářské trhy
22. 9. 2024	- 9:00 - 13:00	Farmářské trhy
27.10. 2024	- 9:00 - 13:00	Farmářské trhy



**MORAVSKÉ TRHY**  
PROPOJUJEME LIDI



Moravské trhy z.s.  
Čujkovova 1714/21,  
700 30 Ostrava  
[www.moravsketrhy.cz](http://www.moravsketrhy.cz)



MĚSTO SLUŠOVICE VÁS ZVE  
NA DĚTSKÝ MUZIKÁL

## S ČERTY NEJSOU ŽÁDNÉ ŽERTY

9. června 2024 v 15 hodin  
SLUŠOVICE  
NIVÁ SOKOLOVNA

Vstupné: děti do 15-ti let 100,-Kč,  
ostatní 200,-Kč

Předprodej vstupenek  
v Městské knihovně Slušovice

Metropolitní divadlo Praha  
uvádí  
dětský muzikál na motivy slavné pohádky

# S ČERTY NEJSOU ŽÁDNÉ ŽERTY

Hrají:  
KNÍŽE M. Dadura  
ANGELÍNA K. Ševčíková/E. Sýkorová  
D. Blažková/A. Vrzalová  
ADELKA D. Licková/S. Valová  
SPRÁVCE M. Hlubocký/K. Malíňák  
PETR J. Pospíšil/D. Sirový  
ČERT JANEK K. Malíňák/M. Hlubocký  
LUCIFER M. Dadura  
DOROTA D. Bartůňková/A. Rausová/L. Svobodová  
ČERT P. CIFLEK K. Ševčíková/E. Sýkorová/D. Blažková/A. Vrzalová  
ČERT MAMLAS D. Bartůňková/A. Rausová/L. Svobodová  
KAPRÁL M. Dadura

REŽIE  
Dana Bartůňková

Filmová projekce  
J. Pospíšil

SCÉNOGRAFIE - ZVUK  
J. Sequens

HUDBA  
R. Linhart

KOSTÝMY  
A. Šimečková

FOTOGRAF  
P. Šupková

PRODUKCE - J. Sequens

Praktická lékařka pro dospělé

**MUDr. Jana ZIMMERMANNOVÁ, MUDr. Martin Menšík**  
**sestra: Simona Čuříková, Lenka Čižmářová**

ORDINACE: ZDRAVOTNÍ STŘEDISKO SLUŠOVICE, ul. Vítězství 101

Kontakty - Tel.: 577 983 210 - e-mail: [ordinacezimm@seznam.cz](mailto:ordinacezimm@seznam.cz) - [www.mudrzimmermannova.cz](http://www.mudrzimmermannova.cz)

**ORDINACE FUNGUJE NA PLNĚ OBJEDNÁVKOVÝ SYSTÉM. AKUTNÍ ONEMOCNĚNÍ POUZE OD 7:00 – 9:00 HODIN.**

**PO 06:30 - 14:30**

**ÚT 06:30 - 14:30**

**ST 12:00 - 18:00**

*PŘEDNOSTNĚ  
PRO PRACUJÍCÍ*

**ČT 06:30 - 14:00**

**PÁ 06:30 - 12:00**

AKTUÁLNÍ INFORMACE:

**Od 6. 5. - 10. 5. 2024 ordinace uzavřena pro řádnou dovolenou.  
Pouze v akutních případech nás zastoupí ( po předchozím objednání  
na tel: 733 547 343 ) MUDr. Skácelová - Nám. Svobody Slušovice.**



Všeobecný lékař

ORDINACE: SLUŠOVICE, nám. Svobody 710,

Tel.: 733 547 343, e-mail: [ordinace.slusovice@vseobecnylekar.cz](mailto:ordinace.slusovice@vseobecnylekar.cz)

## AKUTNÍ PACIENTI

POUZE PRO ZVANÉ A OBJEDNANÉ PACIENTY  
(prohlídky, preventivní prohlídky...)

PO	07:00 - 10:00	10:00 – 12:00 a 12:30 – 15:00
ÚT	07:00 - 10:00	10:00 – 12:00 a 12:30 – 15:00
ST	10:00 - 12:00	12:30 – 18:00
ČT	07:00 - 10:00	10:00 – 12:00 a 12:30 – 15:00
PÁ	-	-

AKTUÁLNÍ INFORMACE:

Praktický lékař pro dospělé

**MUDr. Filip BARTL, MUDr. Zbyněk Švach, sestra: Marcela Medřická**

ORDINACE: DRUŽSTEVNÍ 399

Tel: 577 983 662, [www.doktorbartl.cz](http://www.doktorbartl.cz)

PO	06:30	-	12:00	13:00	-	17:00
ÚT	06:30		12:00	13:00	-	18:00
ST	06:30	-	12:00			
ČT	06:30	-	12:00	13:00	-	17:00
PÁ	06:30	-	12:00			

**ORDINACE PŘEŠLA NA PLNĚ OBJEDNÁVKOVÝ SYSTÉM.**

**Nutné objednání předem ke každé návštěvě lékaře – viz [www.doktorbartl.cz](http://www.doktorbartl.cz)**

AKTUÁLNÍ INFORMACE:

Lékařka pro děti a dorost

**MUDr. Marta HRADECKÁ** sestra: Laděna Freundová

ORDINACE: HŘBITOVNÍ 172, Slušovice

Tel: 577 983 301, [www.mudrhradecka.cz](http://www.mudrhradecka.cz)

	<u>NEMOCNÍ - ORDINACE</u>	<u>PREVENCE , PORADNA</u>
PO	<b>07:00 - 11:30</b>	<b>13:00 - 15:30</b>
ÚT	<b>07:00 - 11:30</b>	
ST	<b>07:00 - 10:00</b>	<b>10:00 - 12:00</b>
ČT	<b>13:00 - 15:30</b>	<b>10:00 - 12:00 a 15:30 – 18:00</b>
PÁ	<b>07:00 - 12:00</b>	

*OBJEDNÁVÁNÍ K VYŠETŘENÍ DENNĚ 7:00-8:00 JEN VE ČTVRTEK 9:00-10:00*

AKTUÁLNÍ INFORMACE:

Dětská lékařka

**MUDr. Eva KALABUSOVÁ** sestra: Romana Štěpánová

ORDINACE: ZDRAVOTNÍ STŘEDISKO SLUŠOVICE, ul. Vítězství 101

Tel: 577 981 800 Mobil: 724 529 109

**PRO NEMOCNÉ****PRO KOJENCE****PREVENCE**

<b>PO</b>	<b>07:00 - 10:00</b>	<b>10:00 - 12:00</b>	<b>13:00 - 15:00</b>
<b>ÚT</b>	<b>13:00 - 16:00</b>		<b>16:00 - 18:00</b>
<b>ST</b>	<b>07:00 - 10:00</b>	<b>10:00 - 12:00</b>	<b>13:00 - 15:00</b>
<b>ČT</b>	<b>07:00 - 10:00</b>	<b>10:00 - 12:00</b>	<b>13:00 - 15:00</b>
<b>PÁ</b>	<b>07:00 - 11:00</b>		

AKTUÁLNÍ INFORMACE:

Chirurgická ordinace

**MUDr. Eduard HAŠA**      **sestra: Věra Mikulčáková**

**ORDINACE: VIZOVICE, Masarykovo nám. 1325**

**Tel: 603 101 981, e-mail: eduard.hasa@seznam**

	<b>PO</b>	<b>07:00</b>	<b>-</b>	<b>16:00</b>
	<b>ÚT</b>	<b>-</b>	<b>-</b>	
<b><u>ORDINAČNÍ HODINY</u></b>	<b>ST</b>	<b>07:00</b>	<b>-</b>	<b>16:00</b>
	<b>ČT</b>	<b>07:00</b>	<b>-</b>	<b>11:00</b>
	<b>PÁ</b>	<b>07:00</b>	<b>-</b>	<b>15:00</b>

**AKTUÁLNÍ INFORMACE:**

Urologická ordinace

**MUDr. Michal PŘIKRYL** sestra: **Ilona Gajdošíková**

ORDINACE: nám. Svobody 710, 763 15 Slušovice,

Tel: 577 544 162, 577 544 163

E-mail: [prikryl@urologieslusovice.cz](mailto:prikryl@urologieslusovice.cz)

[www.urologieslusovice.cz](http://www.urologieslusovice.cz)

**PO 07:00 - 13:30**

**ÚT 13:00 - 18:00**

**ST 07:00 - 13:30**

**ČT 07:00 - 13:30**

**PÁ 07:00 - 12:30**

AKTUÁLNÍ INFORMACE:

Gynekologická ambulance Slušovice**MUDr. Iva VÝMOLOVÁ****ORDINACE: ZDRAVOTNÍ STŘEDISKO SLUŠOVICE, ul. Vítězství 101****Tel: 774 989 845    [www.gintop.cz](http://www.gintop.cz)****PO****ÚT            07:00       -    13:00****ST****ČT****PÁ****ORDINACE PŘEŠLA NA OBJEDNÁVKOVÝ SYSTÉM.  
LZE SE OBJEDNAT NA TELEFONU: 774 989 845****AKTUÁLNÍ INFORMACE:**

**Zubní ordinace Plombička s.r.o., IČ: 29290511**

**MUDr. Vendula VALENTOVÁ** sestra: Věra Štachová  
**ORDINACE: ZDRAVOTNÍ STŘEDISKO SLUŠOVICE, ul. Vítězství 101**  
**Tel: 577 983 255**

---

**PO - PÁ 07:00 - 13:00**

**MUDr. Et. MUDr. Rudolf VALENTA**  
sestra: Věra Štachová, Miroslava Krajčová  
**Tel: 577 983 255**

---

**STŘEDA (v sudé týdny) 07:00 - 14:00**

**BOLESTIVÉ REGISTROVANÉ PACIENTY OŠETŘUJEME MEZI 7:00 – 8:00 hod.**

**AKTUÁLNÍ INFORMACE:**



LINDENT s.r.o. Praktická zubní lékařka

**MUDr. Ludmila PŠENKOVÁ** sestra: Radka Křížková Dis

ORDINACE: ZDRAVOTNÍ STŘEDISKO SLUŠOVICE, ul. Vítězství 101

Tel: 577 981 617

**PO 06:45 - 10:30 11:00 - 14:30**

**ÚT 06:45 - 10:30 11:00 - 15:00**

**ST 06:45 - 10:30 11:00 - 15:00**

**ČT 06:45 - 10:30 11:00 - 15:00**

**PÁ 06:45 - 10:30 11:00 - 12:00**

PRVNÍ POMOC BOLESTIVÝM PACIENTŮM: DENNĚ 7:00 – 8:00

AKTUÁLNÍ INFORMACE:

Ambulance domácí zdravotní péče – poradna podpory zdraví

**Jan CIMBUREK RS**

ORDINACE: HŘBITOVNÍ 482, Slušovice

Tel: 739 144 270, [www.jczdravi.cz](http://www.jczdravi.cz), e-mail: [jczdravi@seznam.cz](mailto:jczdravi@seznam.cz)

**PO – PÁ DLE OBJEDNÁNÍ  
OSTATNÍ DNY DLE DOHODY**

- komplexní péče o klienta
- aplikace injekcí a léků
- odběry biologického materiálu
- převazy a ošetřování ran
- poradna zdravého životního stylu
- sledování stavu výživy
- měření civilizačních rizikových faktorů



**AKTUÁLNÍ INFORMACE:**

**LÉKÁRNA - ZDRAVOTNÍ STŘEDISKO****ZDRAVOTNÍ STŘEDISKO SLUŠOVICE, ul. Vítězství 101****tel.: 577 983 114 platí do 30. 6. 2023****mobil: 725 277 565**

<b>PO</b>	<b>07:15</b>	<b>-</b>	<b>15:00</b>
<b>ÚT</b>	<b>07:15</b>	<b>-</b>	<b>16:00</b>
<b>ST</b>	<b>07:15</b>	<b>-</b>	<b>16:00</b>
<b>ČT</b>	<b>07:15</b>	<b>-</b>	<b>16:00</b>
<b>PÁ</b>	<b>07:15</b>	<b>-</b>	<b>15:00</b>

**AKTUÁLNÍ INFORMACE:**

**LÉKÁRNA - ALPHEGA NA NÁMĚSTÍ**

Náměstí svobody 710, Slušovice

Tel: 577 544 138, 736 222 073, e-mail: [slusovicelekarna.cz](mailto:slusovicelekarna.cz)

PO	07:00	-	17:00
ÚT	07:00	-	17:00
ST	07:00	-	17:00
ČT	07:00	-	17:00
PÁ	07:00	-	17:00
SO	07:00	-	11:00

**AKTUÁLNÍ INFORMACE:**

**SANITKY VALLA s.r.o. - VIZOVICE**

Soukromá dopravní zdravotní služba se sídlem ve Vizovicích

Telefon: 577 452 611, mobil: 604 976 173, [www.sanitky-valla.cz](http://www.sanitky-valla.cz)

Zajistíme převoz pacientů,  
kterým různá vyšetření  
předepisují praktičtí nebo  
odborní lékaři i také pacientům,  
kterým lékaři převozní lístek  
nepředepíší.

Převoz za hotovostní platby je na  
základě cenové dohody.



Veterinární ošetřovna Slušovice**MVDr. Dominik GREGOŘÍK***Tel.: 603 207 973***MVDr. Petra MLÁDKOVÁ***Tel.: 602 442 914***Telefon vet. ordinace Slušovice***Tel.: 576 013 391*

PO	08:00 - 11:00	15:00 - 18:00
ÚT	08:00 - 11:00	15:00 - 18:00
ST	08:00 - 11:00	15:00 - 18:00
ČT	08:00 - 11:00	15:00 - 18:00
PÁ	08:00 - 11:00	15:00 - 18:00
SO	09:00 - 11:00	

**AKTUÁLNÍ INFORMACE:**