



INFOKANÁL KABELOVÉ TELEVIZE MĚSTA SLUŠOVICE



Všechny informace

najdete také na stránkách města Slušovice

www.slusovice.cz

v sekci „Infoportál“

Žádosti o zveřejnění soukromých a firemních příspěvků

posílejte přednostně na Služby města Slušovice

Tel.: 577 983 379, e-mail: sluzbymesta@slusovice.cz.

Popřípadě na sekretariát města Slušovice

Tel.: 577 983 344, e-mail: mesto@slusovice.cz

Komerční inzeráty a příspěvky jsou zpoplatněny dle ceníku.



**ÚŘEDNÍ HODINY
MĚSTSKÉHO ÚŘADU SLUŠOVICE**

PONDĚLÍ	08:00 - 11:00	12:00 - 17:00
STŘEDA	08:00 - 11:00	12:00 - 17:00

Město Slušovice

Telefon: 577 983 344
město@slusovice.cz
www.slusovice.cz

Služby města Slušovice

Telefon: 577 983 379
sluzbymesta@slusovice.cz
www.slusovice.cz



KONTAKTY NA MĚSTSKÝ ÚŘAD VIZOVICE



OBČANSKÉ PRŮKAZY A CESTOVNÍ PASY:

777 471 173, 777 471 171

ŘIDIČSKÉ PRŮKAZY:

777 471 187

REGISTR VOZIDEL:

777 471 183, 777 471 184

K vyřízení dokladů je třeba se předem objednat přes objednávkový systém na webových stránkách města Vizovice – www.vizovice.eu



NOVÁ SOKOLOVNA SLUŠOVICE

REZERVACE PROSTOR NOVÉ SOKOLOVNY

*Pokud si chcete rezervovat prostory nové sokolovny pro nějakou kulturní akci, kterou pořádáte, nebo také na oslavy či svatby, volejte paní Martině Semelové na telefon **575 570 637**, mobil **777 850 498**, pište na e-mail: rezervace.sokolovna@slusovice.cz nebo se přijďte domluvit osobně do městské knihovny. Bude s Vámi vyplněn rezervační formulář a domluví se podmínky pronájmu. Je možné si zamluvit jak hlavní sál, tak balkon nebo zasedací místnost.*

Telefon: 575 570 637, 777 850 498

E-mail: rezervace.sokolovna@slusovice.cz



MĚSTSKÁ KNIHOVNA SLUŠOVICE

PO		12:00 - 18:00
ÚT		12:00 - 17:00
ST		
ČT	09:00 - 11:00	12:00 - 17:00
PÁ	09:00 - 11:00	

Telefon: 575 570 636

E-mail: knihovna.slusovice@cmail.cz

www.slusovice.knihovna.cz



SBĚRNÝ DVŮR SLUŠOVICE

Sběrný dvůr je možné využívat jen v případě, pokud máte uhrazen poplatek za odpad u Města Slušovice. Při vstupu do sběrného dvora předložíte odpadovou kartu vydanou Městem Slušovice.

PONDĚLÍ	15:00	-	17:00
STŘEDA	15:00	-	17:00
SOBOTA	09:00	-	13:00

Ve sběrném dvoře můžete odevzdávat použité náplně z tiskáren.

Celoročně lze ve sběrném dvoře odevzdat jedlé tuky, oleje a bio odpad.



VÝVOZ KOMUNÁLNÍHO ODPADU V ROCE 2025

VÝVOZ OD RODINNÝCH DOMŮ A BYTOVÝCH DOMŮ V UL. NA VÝPUSTI

**TÝDENNÍ VÝVOZ
VE STŘEDU**

9,16,23. dubna

**ČTRNÁCTIDENNÍ VÝVOZ
VE STŘEDU LICHÝ TÝDEN
VÝCHODNÍ ČÁST
OD ŘEKY DŘEVNÍCE
SMĚREM K NÁMĚSTÍ**

9,23. dubna

**ČTRNÁCTIDENNÍ VÝVOZ
VE ČTVRTEK LICHÝ TÝDEN
ZÁPADNÍ ČÁST
OD ŘEKY DŘEVNÍCE
SMĚREM K SÍD. PADĚLKY**

10,24. dubna

**MĚSÍČNÍ VÝVOZ
VE STŘEDU
VÝCHODNÍ ČÁST
OD ŘEKY DŘEVNÍCE
SMĚREM K NÁMĚSTÍ**

23. dubna

**MĚSÍČNÍ VÝVOZ
VE ČTVRTEK
ZÁPADNÍ ČÁST
OD ŘEKY DŘEVNÍCE
SMĚR K SÍD. PADĚLKY**

24. dubna

**SVOZY
PLASTŮ**

23. dubna



VÝVOZ KOMUNÁLNÍHO ODPADU V ROCE 2025

**BYTOVÉ DOMY V UL. DRUŽSTEVNÍ,
BYTOVÉ DOMY V UL. DOSTIHOVÁ,
SÍDLIŠTĚ PADĚLKY.**

SÍDLIŠTĚ DRUŽSTEVNÍ
A DOSTIHOVÁ

TÝDENNÍ VÝVOZ
VE STŘEDU

9,16,23. dubna

SÍDLIŠTĚ DRUŽSTEVNÍ
A DOSTIHOVÁ

ČTRNÁCTIDENNÍ VÝVOZ
VE STŘEDU LICHÝ TÝDEN

9,23. dubna

SÍDLIŠTĚ PADĚLKY
TÝDENNÍ VÝVOZY

VE STŘEDU
SUDÝ TÝDEN

16,30. dubna

VE ČTVRTEK
LIČHÝ TÝDEN

10,24. dubna

SÍDLIŠTĚ PADĚLKY
ČTRNÁCTIDENNÍ VÝV.

VE ČTVRTEK
LIČHÝ TÝDEN

10,24. dubna

SVOZY
PLASTŮ

23. dubna



Ceny vodného a stočného pro rok 2025

	bez DPH	s DPH
Vodné	67,54 Kč	75,64 Kč
Stočné	48,71 Kč	54,56 Kč
Celkem	116,25 Kč	130,20 Kč





Poplatek za psy

**Upozorňujeme držitele psů,
že do konce měsíce února 2025
bylo jejich povinností uhradit poplatek za psa
převodem na účet města dle zaslaného
vyúčtování nebo na pokladně města.
Poplatek se platí ze psů starších 3 měsíců.**

Sazba poplatku činí:

1. za jednoho psa 300,- Kč
2. za druhého a každého dalšího psa téhož držitele 450,- Kč
3. za psa, jehož držitelem je poživatel invalidního, starobního,
vdovského a vdoveckého důchodu, který je jeho jediným zdrojem
příjmů, anebo poživatel sirotčího důchodu 100,-Kč
4. za druhého a každého dalšího psa, jehož držitelem je osoba
uvedená v bodu číslo 3 150,-Kč



ČLEN SKUPINY E.ON

Oznámení o přerušení dodávky elektrické energie

Společnost EG.D oznamuje přerušení dodávky elektrické energie

dne 14. 4. 2025 od 7:30 do 17:30 hod.

V ulicích nebo jejich části:

Greinerova 54, K Teplinám 665 a Školní 622.

Společnost EG.D oznamuje přerušení dodávky elektrické energie

dne 15. 4. 2025 od 7:30 do 17:30 hod.

V ulicích nebo jejich části:

Greinerova 54, K Teplinám 665 a Školní 622.

Bližší informace a čísla popisná naleznete na úřední desce
nebo webových stránkách města - www.slusovice.cz.

Popřípadě volejte e.gd poruchovou linku **800 22 55 77**.
Děkujeme Vám za pochopení, e.gd člen skupiny E-ON.



ČLEN SKUPINY E.ON

Oznámení o přerušení dodávky elektrické energie

Společnost EG.D oznamuje přerušení dodávky elektrické energie

dne 6. 5. 2025 od 7:30 do 14:30 hod.

V ulicích nebo jejich části:

na sídlišti Padělky č.p. 541, 542, 543, 544 a 545
a veřejné osvětlení Padělky.

Bližší informace a čísla popisná naleznete na úřední desce
nebo webových stránkách města - www.slusovice.cz.

Popřípadě volejte e.gd poruchovou linku **800 22 55 77**.
Děkujeme Vám za pochopení, e.gd člen skupiny E-ON.

INFORMACE MĚSTSKÉ KNIHOVNY

MĚSTSKÁ KNIHOVNA ve Slušovicích

KOPIROVÁNÍ: A4 černobíle - 3 Kč
A4 barevně - 10 Kč

LAMINOVÁNÍ DOKUMENTŮ:

60 x 95 mm a menší - 4 Kč
A5 a menší (do 60 x 95 mm) - 5 Kč
A4 a menší (do A5) - 10 Kč
A3 a menší (do A4) - 20 Kč

TERMÍN DLE ČASOVÝCH MOŽNOSTÍ

Celý ceník na www.slusovice.knihovna.cz/sluzby/cenik

INFORMACE MĚSTSKÉ KNIHOVNY

MĚSTSKÁ KNIHOVNA ve Slušovicích

BALENÍ KNIH A SEŠITŮ

Do průhledné fólie

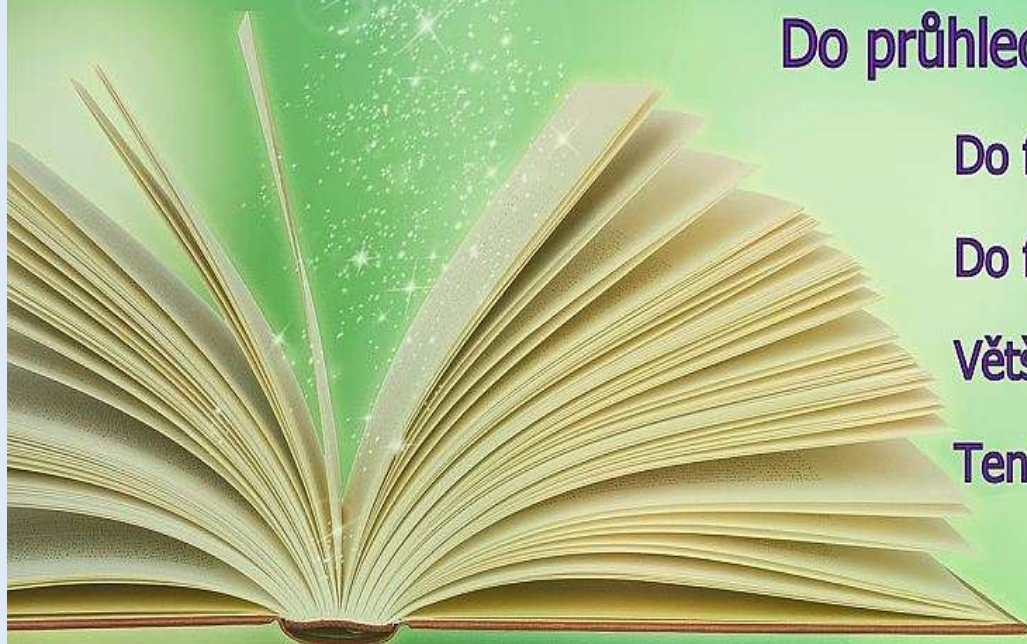
Do formátu A5 včetně 8 Kč

Do formátu A4 včetně 10 Kč

Větší než A4, atyp 15 Kč

Tentýž den - expresní příplatek 50%

Dle časových možností





Farma Machů z Kostelce u Zlína
nabízí

KRMNÉ BRAMBORY po 2,-Kč/kg /baleno po 25 kg

KONZUMNÍ BRAMBORY ... po 12 ,-Kč/kg

(odrůda ANTONIE stále pevné, chutné, žluté)

Prodej: středa a pátek

08.00 - 11.00 a 14.00 17.00 hod.

nebo dle tel. domluvy 607 641 696

Žádáme občany, aby nevstupovali, ani nevjížděli na pastviny s pasoucími se zvířaty, a to z důvodu prevence šíření viru slintavky a kulhavky (SLAK).

Děkujeme za ochotu a ohleduplnost.

Mamian spol. s.r.o.





Město Slušovice vás zve...



NOVÁ SOKOLOVNA ve Slušovicích

3. května 2025 v 19:00

Vstupné 550 Kč

*Vstupenky v předprodeji
v Městské knihovně ve Slušovicích*

LETNÍ PŘÍMĚSTSKÝ TÁBOR

Léto v koňském sedle.
Milujete koně? Potom není co řešit.

Letní prázdniny

7. - 11. 7. a 14. - 18. 7. 2025

18. - 22. 8. 2025

Jezdecká stáj Vyhlídka, Lipské Paseky, Lípa

Začátek: 7:00-8:00, konec: 16:00-17:00

Koně, poníci a další zvířátka jsou naši přátelé
Práce s koníky - péče, krmení, ježdění, sedláni
Dětské hry
Orientace a poznávání přírody
Pohyb na čerstvém vzduchu
Za deštivého počasí zábava v klubovně
Výlety do okolí.

Stravování

O děti je postaráno i po stránce stravování.
Hlad mít rozhodně nebudou!
Celodenní strava - svačina, oběd, svačina.
Pitný režim, ovoce, zmrzlina.

Cena

Celkem za 5 dnů je 5.000,-Kč



Přihláška a další informace
www.kone-zlin.cz

Tel: 602 690 500

 kone-zlin.cz
jezdecká stáj vyhlídka

Praktická lékařka pro dospělé**MUDr. Jana ZIMMERMANNOVÁ****sestra: Simona Čuříková, Lenka Čižmářová****ORDINACE: ZDRAVOTNÍ STŘEDISKO SLUŠOVICE, ul. Vítězství 101****Kontakty - Tel.: 577 983 210 - e-mail: ordinacezimm@seznam.cz - www.mudrzimmermannova.cz****ORDINACE FUNGUJE NA PLNĚ OBJEDNÁVKOVÝ SYSTÉM. AKUTNÍ ONEMOCNĚNÍ POUZE OD 7:00 – 9:00 HODIN.****PO 06:30 - 14:30****ÚT 06:30 - 14:30****ST****12:00 - 18:00****PŘEDNOSTNĚ
PRO PRACUJÍCÍ****ČT 06:30 - 14:00****PÁ 06:30 - 12:00****AKTUÁLNÍ INFORMACE:**

Všeobecný lékař

ORDINACE: SLUŠOVICE, nám. Svobody 710,

Tel.: 733 547 343, e-mail: ordinace.slusovice@vseobecnylekar.cz

AKUTNÍ PACIENTI

POUZE PRO ZVANÉ A OBJEDNANÉ PACIENTY
(prohlídky, preventivní prohlídky...)

PO	07:00 - 10:00	10:00 – 12:00 a 12:30 – 15:00
ÚT	07:00 - 10:00	10:00 – 12:00 a 12:30 – 15:00
ST	10:00 - 12:00	12:30 – 18:00
ČT	07:00 - 10:00	10:00 – 12:00 a 12:30 – 15:00
PÁ	-	-

AKTUÁLNÍ INFORMACE:

Praktický lékař pro dospělé

MUDr. Filip BARTL, MUDr. Zbyněk Švach, sestra: Marcela Medřická

ORDINACE: DRUŽSTEVNÍ 399

Tel: 577 983 662, www.doktorbartl.cz

PO	06:30	-	12:00	13:00	-	17:00
ÚT	06:30		12:00	13:00	-	18:00
ST	06:30	-	12:00			
ČT	06:30	-	12:00	13:00	-	17:00
PÁ	06:30	-	12:00			

ORDINACE PŘEŠLA NA PLNĚ OBJEDNÁVKOVÝ SYSTÉM.

Nutné objednání předem ke každé návštěvě lékaře – viz www.doktorbartl.cz

AKTUÁLNÍ INFORMACE:

Lékařka pro děti a dorost

MUDr. Marta HRADECKÁ sestra: Laděna Freundová

ORDINACE: HŘBITOVNÍ 172, Slušovice

Tel: 577 983 301, www.mudrhradecka.cz

	<u>NEMOCNÍ - ORDINACE</u>	<u>PREVENCE , PORADNA</u>
PO	07:00 - 11:30	13:00 - 15:30
ÚT	07:00 - 11:30	
ST	07:00 - 10:00	10:00 - 12:00
ČT	13:00 - 15:30	10:00 - 12:00 a 15:30 – 18:00
PÁ	07:00 - 12:00	

OBJEDNÁVÁNÍ K VYŠETŘENÍ DENNĚ 7:00-8:00 JEN VE ČTVRTEK 9:00-10:00

AKTUÁLNÍ INFORMACE:

Dětská lékařka

MUDr. Eva KALABUSOVÁ sestra: Romana Štěpánová

ORDINACE: ZDRAVOTNÍ STŘEDISKO SLUŠOVICE, ul. Vítězství 101

Tel: 577 981 800 Mobil: 724 529 109

PRO NEMOCNÉ**PRO KOJENCE****PREVENCE**

PO	07:00 - 10:00	10:00 - 12:00	13:00 - 15:00
ÚT	13:00 - 16:00		16:00 - 18:00
ST	07:00 - 10:00	10:00 - 12:00	13:00 - 15:00
ČT	07:00 - 10:00	10:00 - 12:00	13:00 - 15:00
PÁ	07:00 - 11:00		

AKTUÁLNÍ INFORMACE:

Chirurgická ordinace

MUDr. Eduard HAŠA **sestra: Věra Mikulčáková**

ORDINACE: VIZOVICE, Masarykovo nám. 1325

Tel: 603 101 981, e-mail: eduard.hasa@seznam

<u>ORDINAČNÍ HODINY</u>	PO	07:00	-	16:00
	ÚT	-	-	-
	ST	07:00	-	16:00
	ČT	07:00	-	11:00
	PÁ	07:00	-	15:00

AKTUÁLNÍ INFORMACE:

Urologická ordinace

MUDr. Michal PŘIKRYL sestra: **Ilona Gajdošíková**

ORDINACE: nám. Svobody 710, 763 15 Slušovice,

Tel: 577 544 162, 577 544 163

E-mail: prikryl@urologieslusovice.cz

www.urologieslusovice.cz

PO 07:00 - 13:30

ÚT 13:00 - 18:00

ST 07:00 - 13:30

ČT 07:00 - 13:30

PÁ 07:00 - 12:30

AKTUÁLNÍ INFORMACE:

Gynekologická ambulance Slušovice**MUDr. Iva VÝMOLOVÁ****ORDINACE: ZDRAVOTNÍ STŘEDISKO SLUŠOVICE, ul. Vítězství 101****Tel: 774 989 845 www.gintop.cz****PO****ÚT 07:00 - 13:00****ST****ČT****PÁ****ORDINACE PŘEŠLA NA OBJEDNÁVKOVÝ SYSTÉM.
LZE SE OBJEDNAT NA TELEFONU: 774 989 845****AKTUÁLNÍ INFORMACE:**

Zubní ordinace Plombička s.r.o., IČ: 29290511

MUDr. Vendula VALENTOVÁ sestra: Věra Štachová
ORDINACE: ZDRAVOTNÍ STŘEDISKO SLUŠOVICE, ul. Vítězství 101
Tel: 577 983 255

PO - PÁ 07:00 - 13:00

MUDr. Et. MUDr. Rudolf VALENTA
sestra: Věra Štachová, Miroslava Krajčová
Tel: 577 983 255

STŘEDA (v sudé týdny) 07:00 - 14:00

BOLESTIVÉ REGISTROVANÉ PACIENTY OŠETŘUJEME MEZI 7:00 – 8:00 hod.

AKTUÁLNÍ INFORMACE:

LINDENT s.r.o. Praktická zubní lékařka

MUDr. Ludmila PŠENKOVÁ sestra: Radka Křížková Dis

ORDINACE: ZDRAVOTNÍ STŘEDISKO SLUŠOVICE, ul. Vítězství 101

Tel: 577 981 617

PO	06:45 - 10:30	11:00 - 14:30
ÚT	06:45 - 10:30	11:00 - 15:00
ST	06:45 - 10:30	11:00 - 15:00
ČT	06:45 - 10:30	11:00 - 15:00
PÁ	06:45 - 10:30	11:00 - 12:00

PRVNÍ POMOC BOLESTIVÝM PACIENTŮM: DENNĚ 7:00 – 8:00

AKTUÁLNÍ INFORMACE:

Ambulance domácí zdravotní péče – poradna podpory zdraví

Jan CIMBUREK RS

ORDINACE: HŘBITOVNÍ 482, Slušovice

Tel: 739 144 270, www.jczdravi.cz, e-mail: jczdravi@seznam.cz

**PO – PÁ DLE OBJEDNÁNÍ
OSTATNÍ DNY DLE DOHODY**

- komplexní péče o klienta
- aplikace injekcí a léků
- odběry biologického materiálu
- převazy a ošetřování ran
- poradna zdravého životního stylu
- sledování stavu výživy
- měření civilizačních rizikových faktorů



AKTUÁLNÍ INFORMACE:

LÉKÁRNA - ZDRAVOTNÍ STŘEDISKO**ZDRAVOTNÍ STŘEDISKO SLUŠOVICE, ul. Vítězství 101****tel.: 577 983 114 platí do 30. 6. 2023****mobil: 725 277 565**

PO	07:15	-	15:00
ÚT	07:15	-	16:00
ST	07:15	-	16:00
ČT	07:15	-	16:00
PÁ	07:15	-	15:00

AKTUÁLNÍ INFORMACE:

LÉKÁRNA - ALPHEGA NA NÁMĚSTÍ

Náměstí svobody 710, Slušovice

Tel: 577 544 138, 736 222 073, e-mail: slusovicelekarna.cz

PO	07:00	-	17:00
ÚT	07:00	-	17:00
ST	07:00	-	17:00
ČT	07:00	-	17:00
PÁ	07:00	-	17:00
SO	07:00	-	11:00

AKTUÁLNÍ INFORMACE:

SANITKY VALLA s.r.o. - VIZOVICE

Soukromá dopravní zdravotní služba se sídlem ve Vizovicích

Telefon: 577 452 611, mobil: 604 976 173, www.sanitky-valla.cz

Zajistíme převoz pacientů,
kterým různá vyšetření
předepisují praktičtí nebo
odborní lékaři i také pacientům,
kterým lékaři převozní lístek
nepředepíší.

Převoz za hotovostní platby je na
základě cenové dohody.



Veterinární ošetřovna Slušovice**MVDr. Dominik GREGOŘÍK***Tel.: 603 207 973***MVDr. Petra MLÁDKOVÁ***Tel.: 602 442 914***Telefon vet. ordinace Slušovice***Tel.: 576 013 391*

PO	08:00	-	11:00	15:00	-	18:00
ÚT	08:00	-	11:00	15:00	-	18:00
ST	08:00	-	11:00	15:00	-	18:00
ČT	08:00	-	11:00	15:00	-	18:00
PÁ	08:00	-	11:00	15:00	-	18:00
SO	09:00	-	11:00			

AKTUÁLNÍ INFORMACE: